

brunner ::

basic . stretchline dress

Stoffgruppe 3 Tissue groupe 3 Fabric category 3

High-Tech-Gestrick für dress . Tissu high-tech pour dress . High-Tech-knitted fabric for dress

stretchline dress

Stoffgruppe 3 . High-Tech-Gestrick für dress

Tissu groupe 3 . Tissu high-tech pour dress

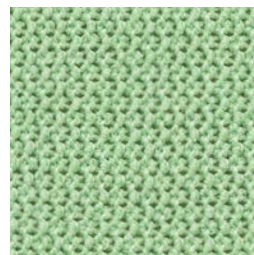
Fabric category 3 . High-Tech-knitted fabric for dress



3/6298



3/6244



3/6260

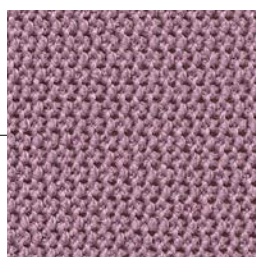


3/6290

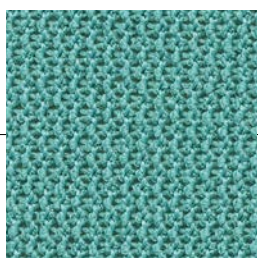


3/6292

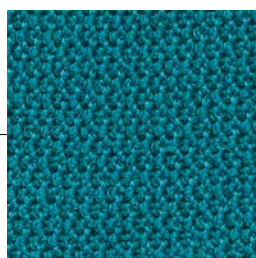
Die Farbwiedergabe ist nicht farbverbindlich.
La reproduction des couleurs n'est pas obligatoire.
The colour reproduction may vary.



3/6257



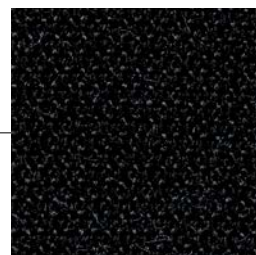
3/6276



3/6278



3/6298



3/6299

stretchline dress

High-Tech-Gestrick für dress

Stoffgruppe 3

Gestrickhülle:

65% Polyester FR + 35% Elastan

Sitzgestrick: 100% Polyester FR

Gewicht Gestrickhülle:

460 g/m² +/- 30 g/m²

Gewicht Sitzgestrick:

510 g/m² +/- 30 g/m²

Feuersicherung:

DIN 4102-1 B1, EN 1021 1+2 und

BS 5852 crib 5, crib 7, SN 198898

BKZ 5.3, OENORM B 3825

Scheuerfestigkeit: mind. 40.000

Martindale (DIN EN ISO 12947-2)

Lichtechtheit: mind. Stufe 5 (DIN EN

ISO 105-B02) Reibechtheit: mind.

Stufe 4 (DIN EN ISO 105-X12).

Farbe: Leichte Farbunterschiede

zwischen zwei Partien sind als normal
zu betrachten

Tissu high-tech pour dress

Tissu groupe 3

Maille habillage colonne :

65 % polyester + 35% élasthanne

Maille d'assise :

100% polyester FR

Poids de la maille habillage colonne :

460 g/m² +/- 30 g/m²

Poids de la maille d'assise :

510 g/m² +/- 30 g/m²

Classement feu :

DIN 4102-1 B1, EN 1021 1+2 et

BS 5852 crib 5, crib 7, SN 198898

BKZ 5.3, OENORM B 3825

Résistance à l'abrasion :

minimum 40.000 tours Martindale

(DIN EN ISO 12947-2)

Solidité à la lumière : minimum

niveau 5 (DIN EN ISO 105-B02)

Résistance au frottement : minimum

niveau 4 (DIN EN ISO 105-X12)

Coloris : De légères nuances

de teintes entre 2 parties sont

considérées comme normales

High-Tech-knitted fabric for dress

Fabric category 3

Knitted fabric cover:

65% polyester + 35% elastane

Knitted fabric seat:

100% polyester FR

Weight knitted fabric cover:

460 g/m² +/- 30 g/m²

Weight knitted fabric seat:

510 g/m² +/- 30 g/m²

Flammability:

DIN 4102-1 B1, EN 1021 1+2 and

BS 5852 crib 5, crib 7, SN 198898

BKZ 5.3, OENORM B 3825

Abrasion resistance: min. 40.000

Martindale (DIN EN ISO 12947-2)

Fastness to light: min. level 5

(DIN EN ISO 105-B02)

Fastness to rubbing:

min. level 4 (DIN EN ISO 105-X12)

Colour: Slight differences in

colour between two lots are to

be regarded as normal