




design news

2024

brunner ::



EDITORIAL

Innovation passiert, wenn Infragestellen auf Momentum trifft.

In dem Maße, in dem sich unsere Arbeit und unser Zusammenarbeiten verändert haben – und es immer noch tun – in dem Maße muss sich auch die Gestaltung der Räume verändern, in denen diese Arbeit stattfindet. Und damit auch die Designer, die Architekten, die Planer. Und wir als Hersteller.

Wir glauben, mit unseren Neuheiten, die wir Ihnen auf den folgenden Seiten vorstellen dürfen, den Rahmen gesprengt und das Momentum mitgenommen zu haben. Allen voran mit einem Stuhl, der sich auf den Nutzer einstellt – und nicht umgekehrt: ray work. Und mit einem Möbel, mit dem man nahezu überall im Handumdrehen neue Räume schafft: foild.

ray work	04
ray	12
foild	17
boards	23
basic row	27
pads	31
invite	37
crona steel	41
really	45

ray work

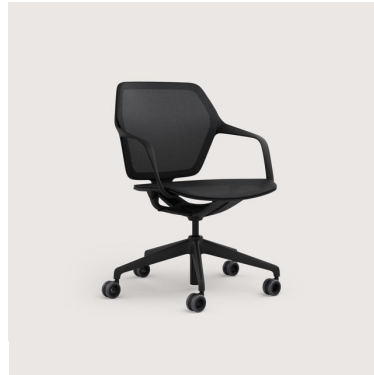
JEHS+LAUB



Übersicht.

USPs:

- Neuartiger und besonders leichter Bürodrehstuhl im formschönen, ergonomischen Design
- Dynamisches Sitz Erlebnis dank cleverer Materialkombination sowie Synchronmechanik mit Gewichtsautomatik
- Flexible Rahmenkonstruktion aus Kunststoff, die sich der Körperbewegung anpasst
- Hochwertige Netzbespannung mit wohnlichem Charakter: atmungsaktiv, elastisch und gleichzeitig formbeständig
- Vielfältige Farb- und Materialkombinationen mit Netzbespannung sowie klassischem Vollpolster



Sitz und Rücken mit
Netzbespannung



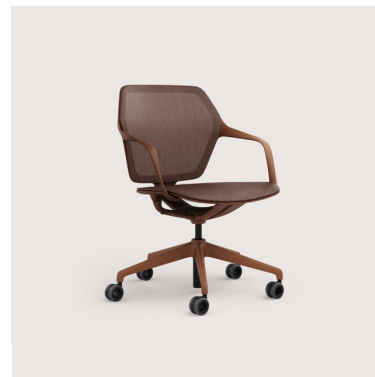
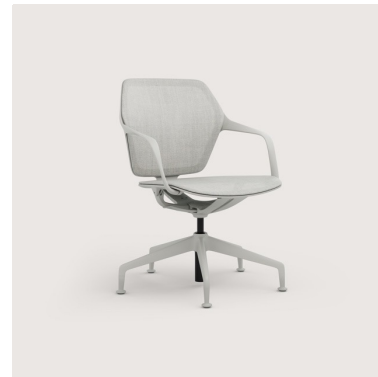
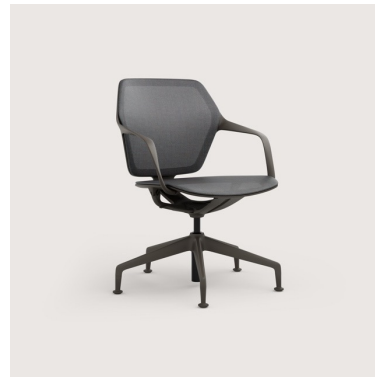
Rücken mit
Netzbespannung,
Sitz vollumpolstert



Sitz und Rücken
vollumpolstert

Große Farbvielfalt.

Passend zur Netzbespannung gibt es den **Rahmen mit Gestell in sechs harmonischen Farben** - perfekt für einen eleganten, monochromen Look. Egal ob mit Gleitern oder Rollen.





ray work schafft beste Arbeitsbedingungen: Mit seiner innovativen Synchronmechanik rückt er Sie perfekt in Position und bietet über die luftige, leicht transparente ray mesh-Bespannung flexiblen Halt und Unterstützung, wo es guttut. Für ein Plus an Wohlbefinden stehen Vollpolstervarianten für den Sitz sowie als Kombination für Sitz und Rücken zur Verfügung.

Formvollendete
Flexibilität.





Vernetzt
Ergonomie
mit Eleganz.

ray

JEHS+LAUB

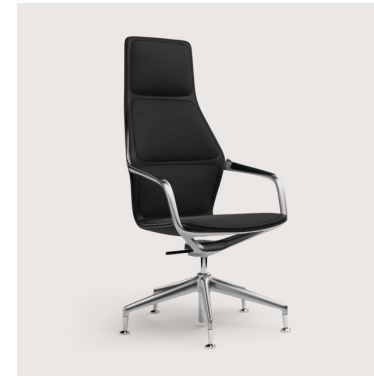
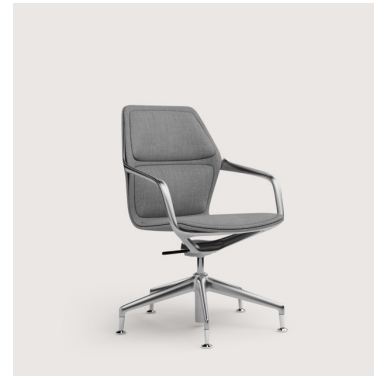
Für Meetings
auf Augenhöhe.



Übersicht.

USPs:

- Erweiterung der Serie um höhenverstellbare Ausführung des Konferenzdrehessels
- Höchster Sitzkomfort durch ergonomische Formgebung
- Niedriger Sessel mit flexiblen polygonalen Lamellen im Sitz und Rückenbereich für optimale Körperanpassung
- Mittel- und Hochlehner mit integrierten Pads für speziell gepolsterte Ergonomiezonen
- Edle Polsterung bietet vielfältige Gestaltungsmöglichkeiten
- Stufenlos in der Höhe einstellbar, mit Wippmechanik





Ergonomische Körperanpassung, edle Optik und aktivierende Wippmechanik: das ist ray. In neuer Ausführung als stufenlos höhenverstellbarer Konferenzdrehstuhl für höchsten Sitzkomfort bringt er alle am Tisch in ihre individuelle Wohlfühlposition: die ideale Ausgangslage für gute Gespräche auf Augenhöhe.



Größe ist
Einstellungssache.



foild

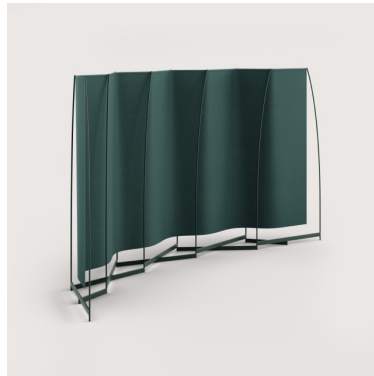
ATELIER OÏ



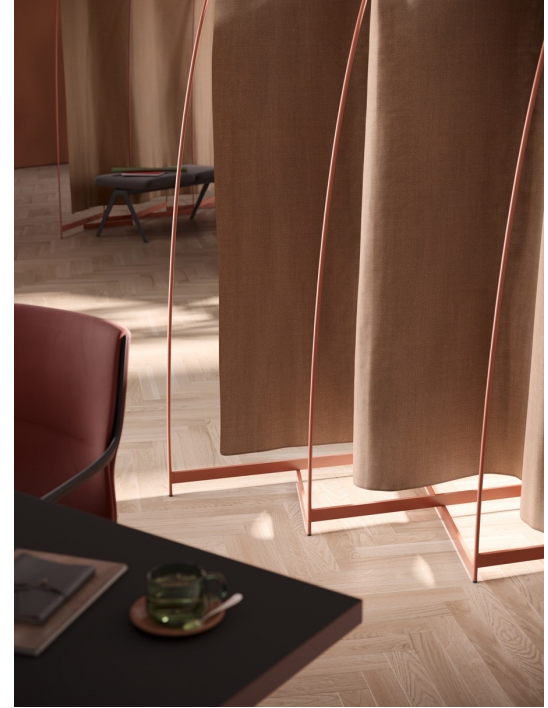
Übersicht.

USPs:

- Ausziehbarer Raumtrenner zur flexiblen Raumgestaltung
- Leicht und wohnlich in der Anmutung: hochwertige Textilien verbunden mit filigranen Aluminiumstäben
- Freistehend im Raum positionierbar, als gerade oder bogenförmige Aufstellung in zwei Höhen
- Dank Scherensystem flexibel in der Länge entfaltbar und platzsparend verstaubar
- Reduziert im Design: Steckverbindungen ermöglichen werkzeuglose Montage und Demontage
- Materialien sind sortenrein trennbar



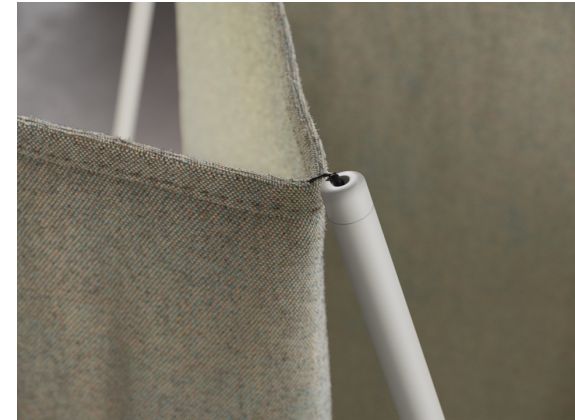
Entfaltet neue Möglichkeiten.



foild ist der Inbegriff der flexiblen Raumgestaltung. Die leicht positionierbaren Paravents lassen sich stufenlos ausziehen – geradlinig oder sanft gebogen. Hochwertige Textilien in blickdichter Optik ermöglichen eine geschützte Teilhabe oder den konzentrierten Rückzug mitten im Raum – wann immer Ihnen danach ist.



Sitz- und Arbeitsgruppe abschirmen oder den agilen Workshop aus dem Blickfeld nehmen? foild ist mit 160 oder 190 cm immer auf idealer Höhe. Das filigrane, pulverbeschichtete Aluminiumgestell lässt sich dank raffinierter Steckverbindungen werkzeuglos auf- und abbauen. Die Materialien sind austausch- und sortenrein trennbar im Sinne von nachhaltiger Langlebigkeit.





Flexible
Raumgestaltung.

boards

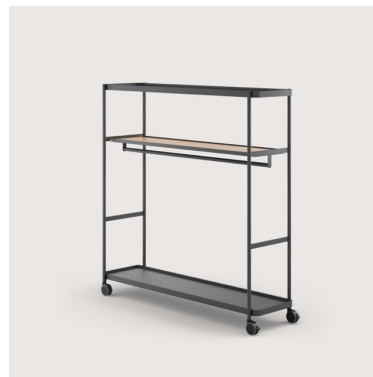
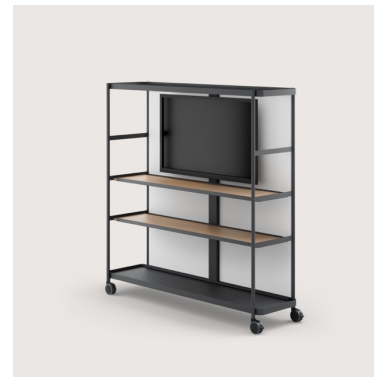
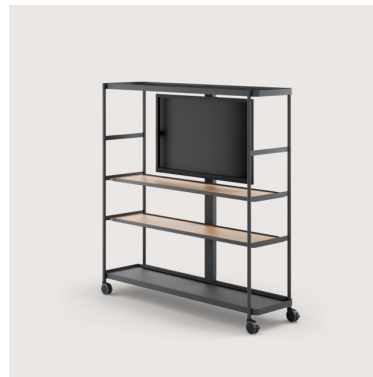
OSKO+DEICHMANN



Übersicht.

USPs:

- Konsequente Erweiterung der Serie um neue Varianten und Funktionen
- Whiteboard zusätzlich in magnetaftender Ausführung
- Regal auch als Garderobe und Medienwagen einsetzbar
- Mobil und flexibel: mit Rollen, Ablageflächen und optionaler Whiteboard-Integration für vielfältige Verwendungsmöglichkeiten
- Funktioniert auch als Raumteiler
- Zur individuellen Gestaltung von wandelbaren Arbeits- und Besprechungsräumen
- Materialien sind sortenrein trennbar und recycelbar





Weiterentwicklungen kennzeichnen Ideen mit Potenzial. So baut das mobile boards-Regal seine Möglichkeiten aus: Es wird zum vielseitig nutzbaren Medienwagen mit integriertem Stauraum oder schafft Ordnung als Garderobe. Die ultraleichten Whiteboards steigern in magnetischer Ausführung ihre Anziehungskraft. Korrekt besetzt lösen sich die neuen Bremsen und die Hocker haben freie Fahrt. Ohne Mindestgewicht arretieren sie. Der Hocker wird zur standfesten Staffelei.

basic row

ROLAND SCHMIDT DESIGN



Übersicht.

USPs:

- Flexibler Stapeltisch zur schnellen Raumgestaltung im Event- und Seminarbereich
- Zeitloses Design mit dünner Tischplatte, vielseitig einsetzbar
- Besonders praktisch, werkzeuglos zu verketteten in Reihe
- Einfaches Handling dank dezent integrierter Rollen im Gestell
- Platzsparende Lagerung und Stapelbarkeit, mit passendem Transportwagen
- Ermöglicht den Auf- und Abbau durch eine einzelne Person





basic row ist stets einsatzbereit. Der flexible Tisch für situativ wechselnde Settings lässt sich kurzerhand vom Zehnerstapel heben oder vom Transportwagen kippen. Eine Person kann ihn auf Rollen, die dezent im Rundstahlrohrgestell integriert sind, bedarfsgerecht positionieren. Durch schlichtes Dranschieben und Auseinanderziehen verkettet und löst sich basic row werkzeuglos dank intelligenter, unter der elegant dünnen Tischplatte platzierter Stapelpuffer. Das spart im wechselhaften Event- und Seminaralltag wertvolle Ressourcen.

pads

JEHS+LAUB



Übersicht.

USPs:

- Erweiterung der Serie pads um kleine Sessel und Sofa
- Großer Gestaltungsspielraum durch ein- oder zweifarbige Polsterungen
- Sessel auch mit Rollen, Griff sowie Schreibtalar erhältlich
- Für maximale Flexibilität beim Arbeiten und Kommunizieren





Sitzlandschaft pads erobert das Büro: Während das neue Sofa einen komfortablen Treffpunkt für den legeren Austausch schafft, ist der bewegliche Sessel schnell überall zur Stelle – egal ob auf Gleitern oder Rollen, mit oder ohne Armlehnen, optional mit Schreibtisch und je nach Ausführung mit Griff im Rücken. Einfarbig, zweifarbig, in einer Stoff-Leder-Kombination gestalten die Bezugsoptionen einen abwechslungsreichen Büroalltag.



DOCK

WELCOME BACK
IT'S GOOD TO SEE YOU





Für die agile
Komfortzone
im Office.

invite

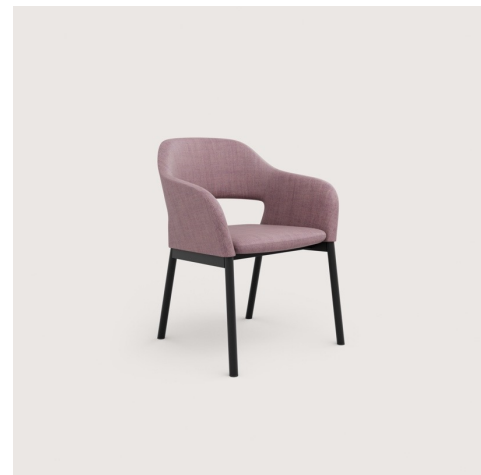
ARCHIRIVOLTO



Übersicht.

USPs:

- Wohnlicher Polsterstuhl in zeitloser Eleganz
- Einladende, bequeme Schale mit integrierten Armlehnen und offener Rückenlehne, die sich optimal dem Körper anpasst
- Werkzeugfrei abnehmbarer Sitz bietet vielfältige Verwendungsmöglichkeiten
- Wahlweise mit Gestell aus Massivholz oder Stahl
- Materialien sind sortenrein trennbar
- Allrounder für den Cafeteria-, Restaurant-, Wartesowie den Pflegebereich



Einladend in Optik und Haptik.



Die bequeme Polsterung löst ein, was die einladende Form verspricht: einen behaglichen Sitzplatz zum gemütlichen Verweilen – um zu genießen, sich zu erholen oder Zeit im geselligen Miteinander zu verbringen. Mit seiner zeitlosen Eleganz und den geschmackvollen Gestaltungsoptionen für Bezüge und das stabile Vierfußgestell aus Stahl oder Massivholz ist Polsterstuhl invite in vielen Bereichen bestens platziert.

crona steel

ARCHIRIVOLTO



Übersicht.

USPs:

- Erweiterung der Serie um Tische in neuer Formensprache
- Perfekt abgestimmt auf die Linienführung der Sitzmöbel
- Tischplatte im offenen Streben-Design
- Elegantes, geometrisches Design vereint visuelle Leichtigkeit mit hoher Stabilität
- Zusätzliche Stehtischvariante erweitert die Einsatzmöglichkeiten
- Mit spezieller Outdoor-Beschichtung in den sieben corona light-Tönen erhältlich



Stilsicher betont der neue Outdoor-Tisch seine Zugehörigkeit zur corona steel-Serie: Mit seiner Platte im typischen Flachstahlstreben-Design und kratzfester Pulverbeschichtung fügt er sich sofort harmonisch ein ins Freiluft-Ensemble der corona collection und erzeugt ein elegantes, einheitliches Bild.



Really

KVADRAT



Übersicht.

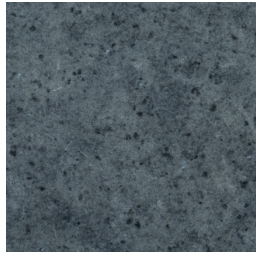
USPs:

- Revolutionäre Tischoberfläche aus Textilabfällen
- Langlebige Oberflächen mit ansprechender Ästhetik
- Ohne Verwendung von Farbe, Wasser oder giftigen Chemikalien
- Schlagfeste und hitzebeständige ABS-Kante oder BK round-Kante (Eiche hell, Eiche pure) bei ausgewählten Modellen
- Verfügbar bei den Brunner-Serien: nate, nate s, boards, break

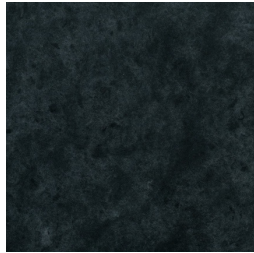


Variantenübersicht.

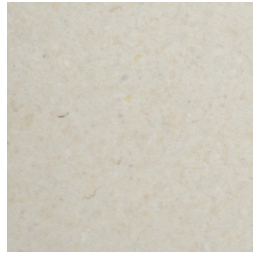
Farben:



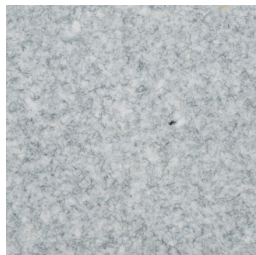
Cotton Blue



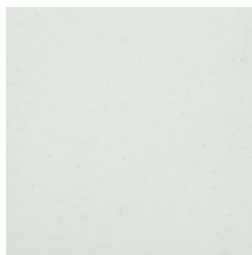
Cotton Charcoal



Cotton Cream



Cotton Grey



Cotton White

Kanten:



Schlagfestes und hitzebeständiges ABS



BK round-Kante*

*nur bei nate & nate s, Eiche hell oder Eiche pure



Mit der revolutionären Tischoberfläche Really vom dänischen Textilhersteller Kvadrat werden die Brunner-Serien nate, nate s, boards und die Bistro- und Stehtische der Serie break noch nachhaltiger. Aus Textilabfällen, biobasierten und recycelten Bindemittel entstehen beispielhaft beständige Platten von ansprechender Ästhetik. Das spart CO₂, schont die Ressourcen, schützt die Umwelt und ist schlussendlich vollständig zirkulär. Wirklich.



Brunner lebt für Möbel,
die Neues möglich machen.

brunner-group.com