

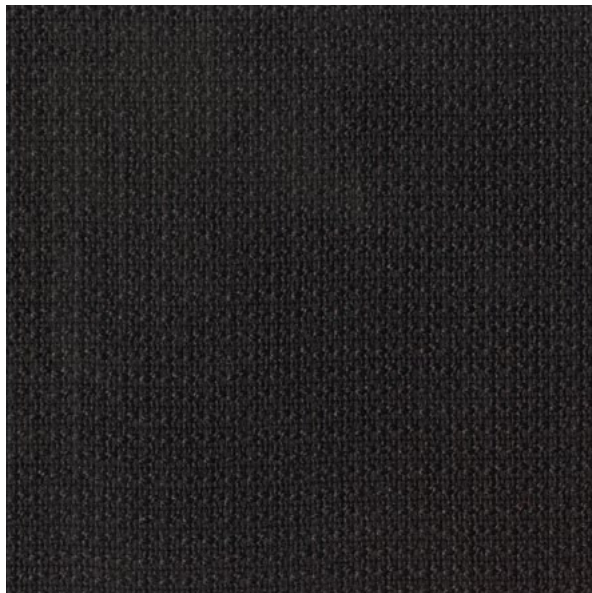
brunner ::

classic . berlin III

Stoffgruppe 2 Tissu groupe 2 Fabric category 2

berlin III

Stoffgruppe 2
Tissu groupe 2
Fabric category 2



2/2899



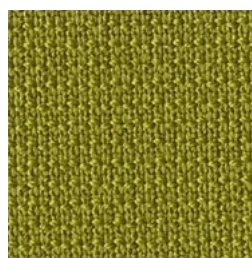
2/2844



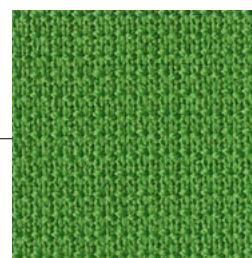
2/2846



2/2849



2/2862

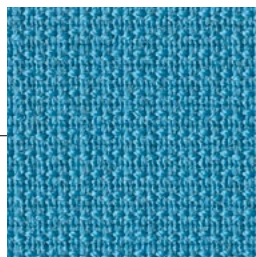


2/2863

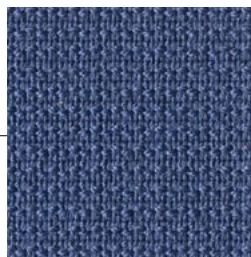


2/2882

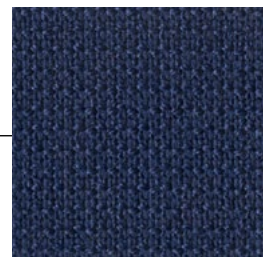
Die Farbwiedergabe ist nicht farbverbindlich.
La reproduction des couleurs n'est pas obligatoire.
The colour reproduction may vary.



2/2870



2/2876



2/2879



2/2897



2/2899

berlin III

Stoffgruppe 2

90% Schurwolle, Kammgarn
10% Nylon
(in hellen Farben können Fremd-
fasern vorkommen)
Breite: 135 cm
Gewicht: ca. 460 g/lfm
Scheuerfestigkeit:
80.000 Martindale
EN ISO 12947:
Flammtest: EN 1021-1/2
Lichtechtheit: 5-7, ISO 105 B02
Reibechtheit:
Pilling 3-4, EN ISO 12945
Stückgefärbt, in hellen Farben
können Fremdfasern vorkommen.
Farbunterschiede können
vorkommen.

Tissu groupe 2

90% laine, fil d'étain
10% nylon
(dans les couleurs claires, des fils
différents peuvent apparaître)
Largeur : 135 cm
Poids : environ 460 g/ml
Résistance à l'abrasion :
80.000 Martindale
EN ISO 12947 :
Résistance à la flamme : EN 1021-1/2
Solidité à la lumière : 5-7, ISO 105 B02
Résistance au frottement :
Boulochage 3-4, EN ISO 12945
Différence de teinte : peut arriver
Dans les teintes claires des fibres
différentes peuvent apparaître.
Des nuances de tons de couleurs
peuvent en résulter.

Fabric category 2

90% pure wool, worsted yarn
10% Nylon
(with light colours possibility of
foreign fibre)
Width: 135 cm
Weight: approx. 460 g/lm
Abrasion resistance:
80,000 rubs Martindale
EN ISO 12947:
Flammability test: EN 1021-1/2
Fastness to light: 5-7, ISO 105 B02
Fastness to rubbing:
Pilling 3-4, EN ISO 12945
Slight colour variations are possible.
In particular cases (especially for light
colours) several fibres with different
colours may be found. Differences in
colours may occur.

