

brunner ::

comfort . bilbao

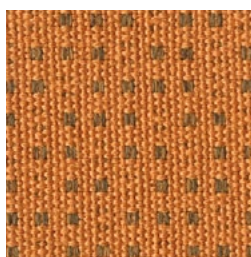
Stoffgruppe 2 Tissu groupe 2 Fabric category 2

bilbao

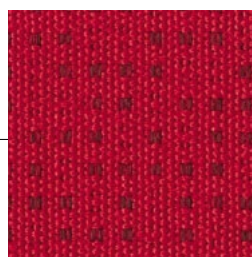
Stoffgruppe 2
Tissu groupe 2
Fabric category 2



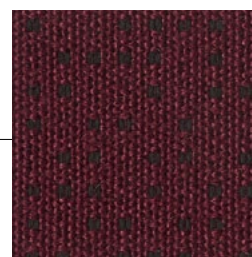
2/3599



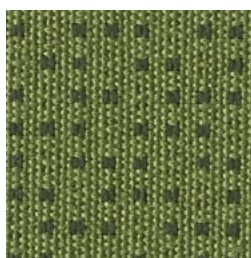
2/3542



2/3546



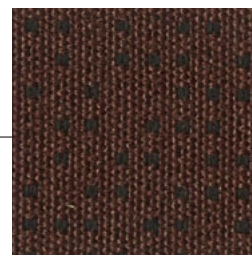
2/3550



2/3562

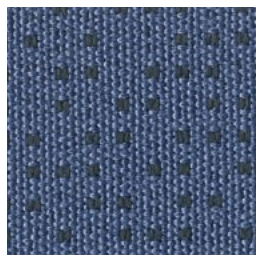


2/3583

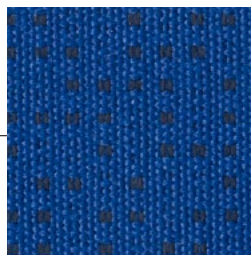


2/3587

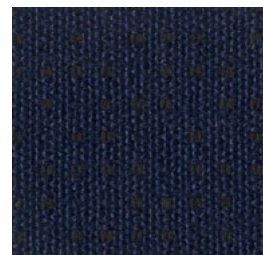
Die Farbwiedergabe ist nicht farbverbindlich.
La reproduction des couleurs n'est pas obligatoire.
The colour reproduction may vary.



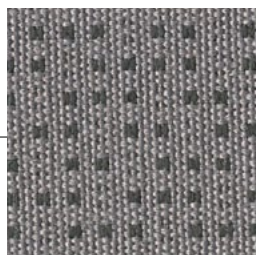
2/3577



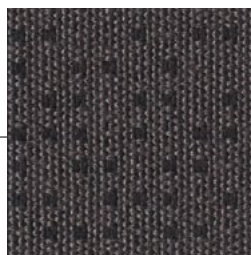
2/3578



2/3579



2/3595



2/3596



2/3599

bilbao

Stoffgruppe 2

Material: 100% Trevira CS
Gewicht: 460 g/lm
Breite: 140 cm
Scheuerfestigkeit:
> 50.000 Scheuertouren,
BS EN ISO 12947-2
Pilling: 4-5 (EN ISO 12945-2)
Lichtechtheit: > 6 (Skala 1-8,
max. 8 EN ISO 105-B02)
Reibechtheit: 4-5
(EN ISO 105x12(nass/trocken))
Reinigung: Chemische Reinigung,
40°C Einlaufen < 2%,
60°C Einlaufen > 3%
Feuersicherung:
EN 1021 1+2, DIN 4102 B1
BS 5852 P.2 crib 5, FAR 25.853 (b)
NEP 92-503 M1

Tissu groupe 2

Matériau : 100% Trevira CS
Poids : 460 g/ml
Largeur : 140 cm
Résistance à l'abrasion : > 50.000 tours
Martindale BS EN ISO 12947-2
Pilling : 4-5 (EN ISO 12945-2)
Résistance à la lumière : > 6
(échelle 1-8, max. 8 EN ISO 105-B02)
Résistance au frottement : 4-5
(EN ISO 105x12 (mouillé + sec))
Nettoyage : Nettoyage chimique
à 40°C rétrécissement < 2%
à 60°C rétrécissement > 3%
Classement au feu :
EN 1021-1+2, DIN 4102 B1
BS 5852 P.2 crib 5, FAR 25.853 (b)
NEP 92-503 M1

Fabric category 2

Material: 100% Trevira CS
Weight: 460 g/lm
Width: 140 cm
Abrasion resistance:
> 50,000 cycles
BS EN ISO 12947-2
Pilling: 4-5 (EN ISO 12945-2)
Fastness to light: > 6 (scale 1-8,
max. 8 EN ISO 105-B02)
Fastness to rubbing: 4-5
(EN ISO 105x12 (wet/dry))
Maintenance: dry-cleaning,
40°C shrink factor < 2%,
60°C shrink factor > 3%
Flammability:
EN 1021 1+2, DIN 4102 B1
BS 5852 P.2 crib 5, FAR 25.853 (b)
NEP 92-503 M1