

ray work

MATERIALS AND COLOURS

brunner ::



ray work schafft beste Arbeitsbedingungen: Mit seiner innovativen Synchronmechanik rückt er Sie perfekt in Position und bietet über die luftige, leicht transparente ray mesh-Bespannung flexiblen Halt und Unterstützung, wo es guttut. Für ein Plus an Wohlbefinden stehen Vollpolstervarianten für den Sitz sowie als Kombination für Sitz und Rücken zur Verfügung.

ray work crée des conditions de travail idéales : son mécanisme synchrone vous installe dans la meilleure position et le revêtement résille ray aéré et légèrement transparent offre un maintien et un soutien flexibles, là où cela est nécessaire. Des variantes avec garnissage intégral pour l'assise ainsi que pour la combinaison assise et dossier sont disponibles pour vous offrir encore plus de bien-être.

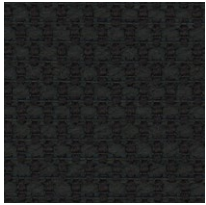
ray work creates ideal working conditions: Thanks to its innovative synchronous mechanism, it moves you perfectly into position, and the airy, light, transparent ray mesh covering provides flexible hold and support where it matters. The seat, or both the seat and back, can be fully upholstered for added comfort.

Netzbespannung . Revêtement en résille . Mesh back

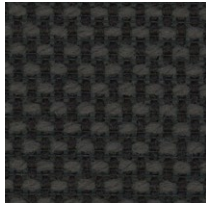
Hochwertige Netzbespannung mit wohnlichem Charakter: atmungsaktiv, elastisch und gleichzeitig formbeständig.

Revêtement en résille de qualité agréable : respirant, à la fois élastique et indéformable.

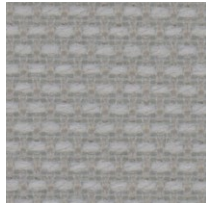
Premium mesh back with a cosy feel: breathable and flexible while retaining its shape.



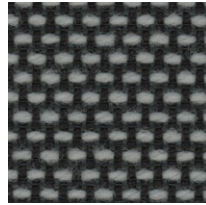
lava



clay dark



clay light



clay

Die Netzbespannung und der Kunststoffrahmen sind in der gleichen Farbe zu wählen.

Ausnahme: Die Kunststoffrahmen lava und clay light können auch mit der Netzbespannung clay kombiniert werden.

Le revêtement en résille et le cadre synthétique doivent être choisis dans le même coloris.

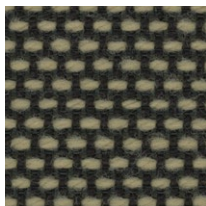
Exception : les cadres synthétiques lava et clay light peuvent être également combinés avec le revêtement en résille clay.

The mesh back and plastic frame must be selected in the same colour.

Exception: The lava and clay light plastic frames can also be combined with the clay mesh back.



earth 5



sand



midnight 7

Kunststofffarben . Coloris synthétiques . Plastic colours

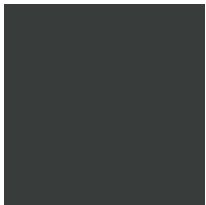
Passend zur Netzbespannung gibt es den **Rahmen mit Gestell in sechs harmonischen Farben** perfekt für einen eleganten, monochromen Look.

Egal ob mit Gleitern oder Rollen.

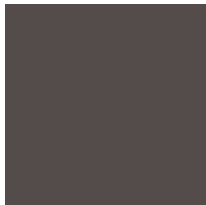
Assorti au revêtement en résille, le cadre avec piètement est disponible en six coloris harmonieux, idéal pour un aspect monochrome élégant.

Avec patins ou roulettes.

The frame is available in six harmonious colours to match the mesh back – perfect for an elegant, monochrome look. Whether on gliders or casters.



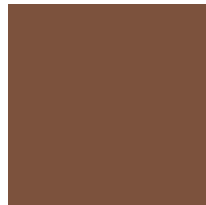
lava
* RAL 7021



clay dark
* NCS S 7502-R



clay light
* NCS S 2002-Y



earth 5
* NCS S 6020-Y50R



sand
* NCS S 3010-Y20R

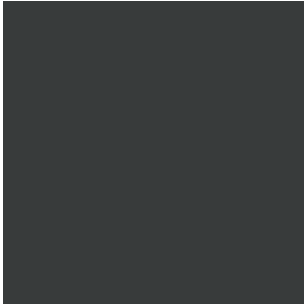


midnight 7
* Sikkens U0.10.20

* ähnlich . similaire . similar

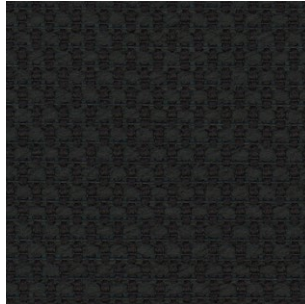
Farbempfehlungen Modell 9223 . Recommendations de coloris modèle 9223
Colour recommendations for Model 9223

Kunststoffrahmen
Cadre synthétique
Plastic frame



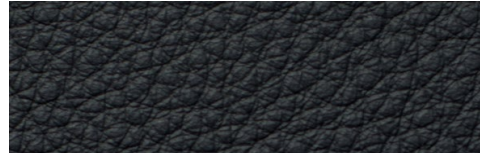
lava

Netzbespannung
Revêtement en résille
Mesh back

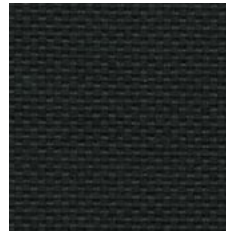


lava

Stoffe & Leder
Tissus et cuir
Fabrics and leather



torro 5/2999

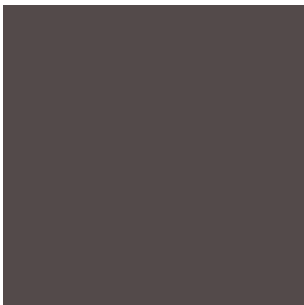


Kvadrat Field 2 0192



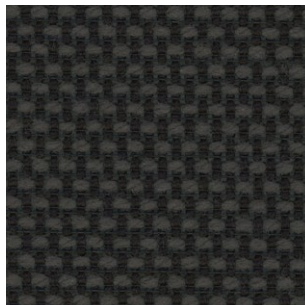
Kvadrat Remix 3 0163

Kunststoffrahmen
Cadre synthétique
Plastic frame



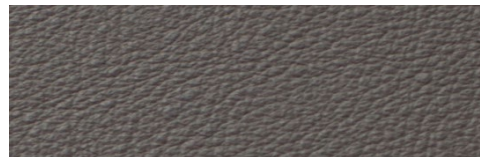
clay dark

Netzbespannung
Revêtement en résille
Mesh back

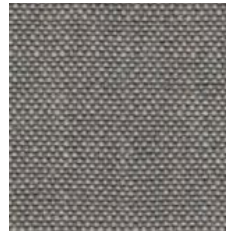


clay dark

Stoffe & Leder
Tissus et cuir
Fabrics and leather



torro 5/2994

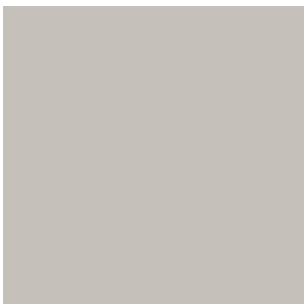


Kvadrat Remix 3 0136



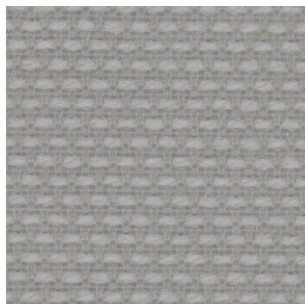
Kvadrat Revive 1 0324

Kunststoffrahmen
Cadre synthétique
Plastic frame



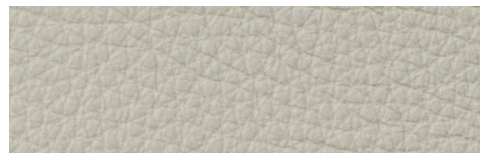
clay light

Netzbespannung
Revêtement en résille
Mesh back



clay light

Stoffe & Leder
Tissus et cuir
Fabrics and leather



torro 5/2991



Kvadrat Canvas 2 0134



Kvadrat Remix 3 0126

Kunststoffrahmen
Cadre synthétique
Plastic frame



earth 5

Netzbespannung
Revêtement en résille
Mesh back



earth 5

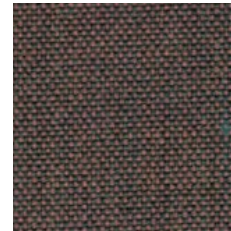
Stoffe & Leder
Tissus et cuir
Fabrics and leather



torro 5/2986



Kvadrat Canvas 2 0356



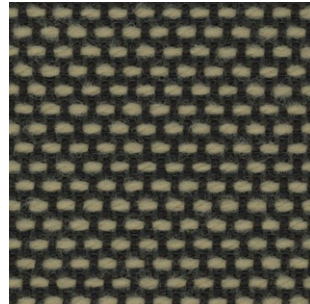
Kvadrat Remix 3 0672

Kunststoffrahmen
Cadre synthétique
Plastic frame



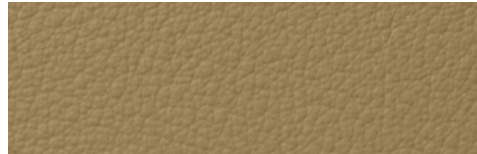
sand

Netzbespannung
Revêtement en résille
Mesh back



sand

Stoffe & Leder
Tissus et cuir
Fabrics and leather



torro 5/2963



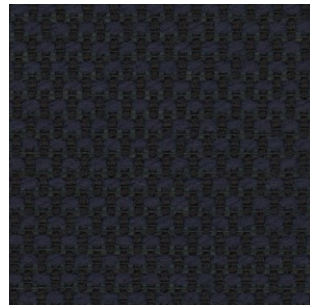
Kvadrat Canvas 2 0224

Kunststoffrahmen
Cadre synthétique
Plastic frame



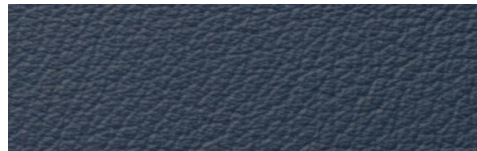
midnight 7

Netzbespannung
Revêtement en résille
Mesh back



midnight 7

Stoffe & Leder
Tissus et cuir
Fabrics and leather



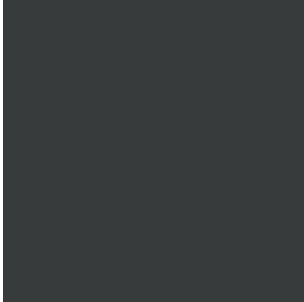
torro 5/2979



Kvadrat Steelcut Trio 3 0716

Farbempfehlungen Modell 9225 . Recommendations de coloris modèle 9225
Colour recommendations for Model 9225

Kunststoffrahmen
Cadre synthétique
Plastic frame

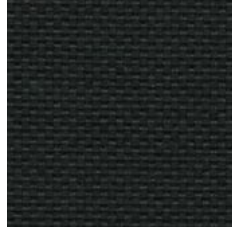


lava

Stoffe & Leder
Tissus et cuir
Fabrics and leather



Kvadrat Canvas 2 0154



Kvadrat Field 2 0192

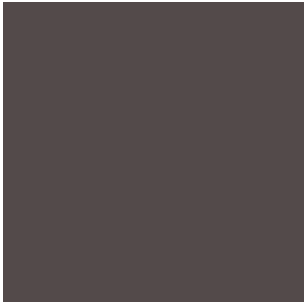


Kvadrat Sport 0253



torro 5/2999

Kunststoffrahmen
Cadre synthétique
Plastic frame

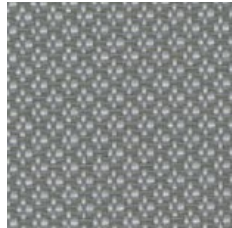


clay dark

Stoffe & Leder
Tissus et cuir
Fabrics and leather



Kvadrat Revive 1 0324



Kvadrat Sport 0123



Kvadrat Steelcut Trio 3 0713



torro 5/2994

Kunststoffrahmen
Cadre synthétique
Plastic frame

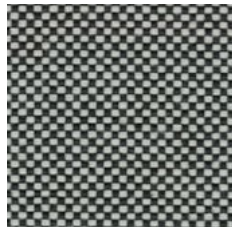


clay light

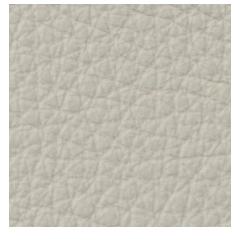
Stoffe & Leder
Tissus et cuir
Fabrics and leather



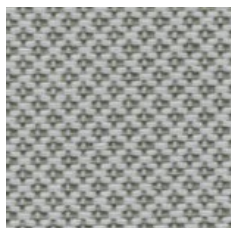
Kvadrat Canvas 2 0134



Kvadrat Field 2 0142



torro 5/2991

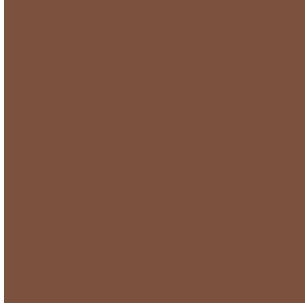


Kvadrat Sport 0113



Kvadrat Steelcut Trio 3 0616

Kunststoffrahmen
Cadre synthétique
Plastic frame



earth 5

Stoffe & Leder
Tissus et cuir
Fabrics and leather



Kvadrat Canvas 2 0356



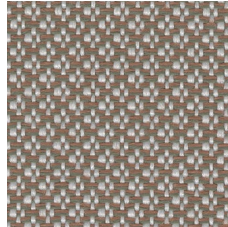
Kvadrat Jaali 0341



torro 5/2986



Kvadrat Revive 1 0454



Kvadrat Sport 0213

Kunststoffrahmen
Cadre synthétique
Plastic frame



sand

Stoffe & Leder
Tissus et cuir
Fabrics and leather



Kvadrat Canvas 2 0224



Kvadrat Field 2 0242

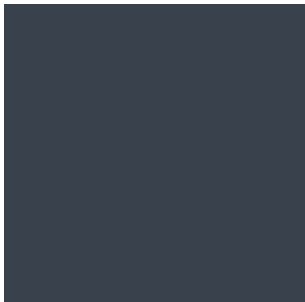


Kvadrat Steelcut Trio 3 0213



torro 5/2963

Kunststoffrahmen
Cadre synthétique
Plastic frame

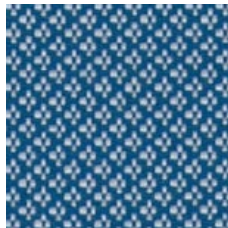


midnight 7

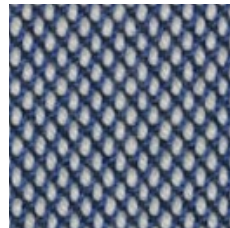
Stoffe & Leder
Tissus et cuir
Fabrics and leather



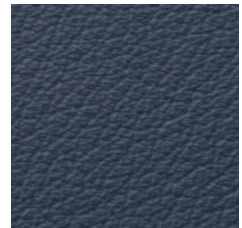
Kvadrat Fiord 2 0782



Kvadrat Sport 0713

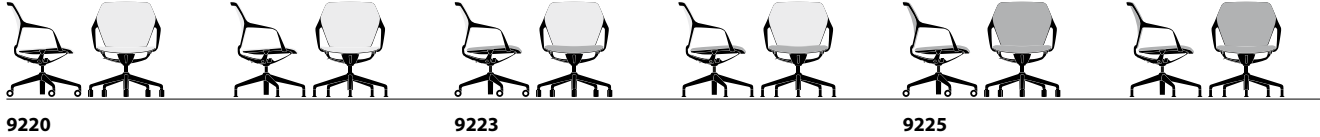


Kvadrat Steelcut Trio 3 0716



torro 5/2979

Modellübersicht . Synoptique . Model overview



ray work

Materialien

Gestell

5-Fußkreuz aus Kunststoff mit Rollen.

Rahmenkonstruktion

aus glasfaserverstärktem Polyamid.

Atmungsaktives Netzgewebe

bestehend aus 100% Polyester, das sich elastisch jeder Körperform anpasst bei gleichzeitiger Formbeständigkeit.

Strapazierfähig, pflegeleicht und schnell trocknend, hohe Licht- und Farbechtheit.

100% Polyester

60.000 Scheuertouren (DIN EN ISO 12947-2:2017),
Lichtehtzeit DIN EN ISO 105-B02:2014: 6,
Reibechtheit DIN EN ISO 105-X12:2016: 4-5
trocken und nass, Brandschutz EN 1021 – Teil 1+2

Reinigung und Pflege

Netzbezüge: Regelmäßiges Absaugen,
Reinigung mittels Sprühextraktion.
Weitere Hinweise finden Sie in unseren
Reinigungs- und Pflegehinweisen unter
www.brunner-group.com

Allgemein

Fertigung nach Qualitätsstandard zertifiziert
nach DIN EN ISO 9001:2015 und Umwelt-
management nach DIN EN ISO 14001:2015.
Alle verwendeten Materialien können
sortenrein getrennt und recycelt werden.

Matériaux

Piètement

Piètement en croix à 5 embases en matière
synthétique avec roulettes.

Structure du cadre

aus glasfaserverstärktem Polyamid.

Résille respirante

composée à 100 % de polyester qui s'adapte
élastiquement à toutes les morphologies tout
en restant indéformable.

Solide, facile d'entretien et à séchage rapide,
hautement résistante à la lumière et aux
couleurs.

100 % polyester

60 000 tours (DIN EN ISO 12947-2:2017),
Résistance à la lumière DIN EN ISO 105-B02:2014
6, Résistance au frottement DIN EN ISO
105-X12:2016 4-5 sec et humide
Protection incendie EN 1021 – parties 1+2

Nettoyage et entretien

Revêtements en résille : aspiration et nettoyage
réguliers par pulvérisation/extraction.
Vous trouverez de plus amples informations
dans nos instructions de nettoyage et
d'entretien sur www.brunner-group.com

Généralités

Fabrication certifiée conforme aux normes de
qualité DIN EN ISO 9001:2015 et gestion de
l'environnement DIN EN ISO 14001:2015.
Tous les matériaux utilisés peuvent être
triés et recyclés.

Materials

Frame

Five-star base made of plastic with casters.

Frame design

Made of glass-fibre reinforced polyamide.

Breathable mesh material

Comprising 100% polyester that flexibly moulds
to any body shape while holding its shape.

Durable, easy care and quick to dry with
excellent light and colour fastness.

100% polyester

60,000 friction cycles (DIN EN ISO 12947-2:2017),
Lightfastness as per DIN EN ISO 105-B02:2014 6,
Fastness to rubbing as per DIN EN ISO
105-X12:2016 4-5 dry and wet
Fire protection as per EN 1021 – Part 1+2

Cleaning and care

Mesh covers: vacuum regularly and clean using
spray extraction. Additional information is
available in our cleaning and care instructions
available on our website:
www.brunner-group.com

General

Certified manufacture according to quality
standards in conformity with DIN EN ISO
9001:2015 and environmental management
according to DIN EN ISO 14001:2015. All materials
used can be separated by type and recycled.