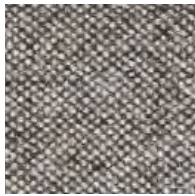
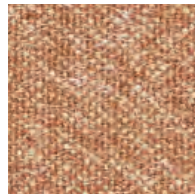


Melange Nap

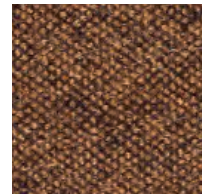
kvadrat



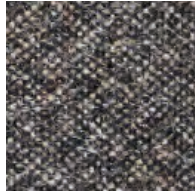
241



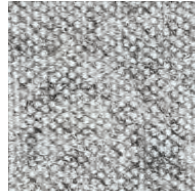
321



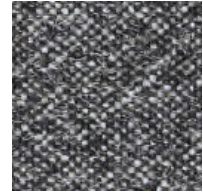
351



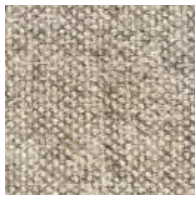
271



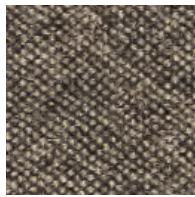
111



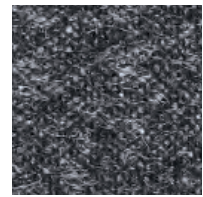
171



211



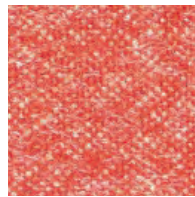
371



191



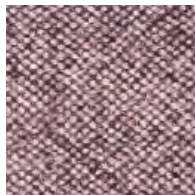
221



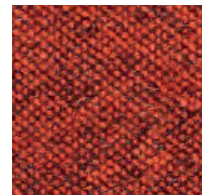
521



691

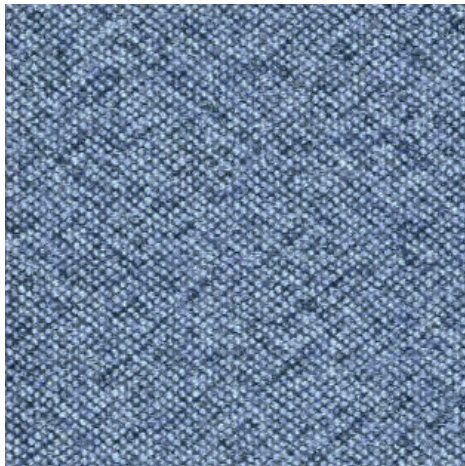


651

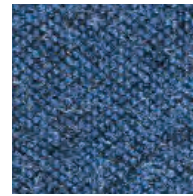


551

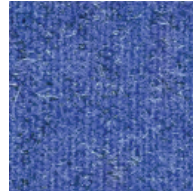
Melange Nap



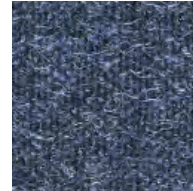
751



871



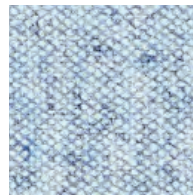
771



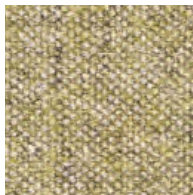
791



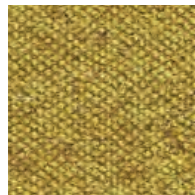
461



711



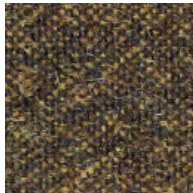
411



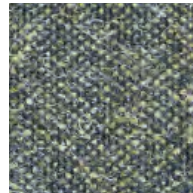
441



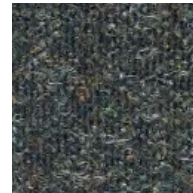
911



491



951



991

Melange Nap

Designed by Akira Minagawa

DK

Anvendelse Kontorer, hoteller, institutioner, private indretninger. Stor slidstyrke.

Beskrivelse 97% ny uld, kamgarn, 3% nylon. Bredde ca. 140 cm. Vægt ca. 440 g/lbm. Materialefarvet. Nuanceforskel kan forekomme.

Ægkant ↓

Slidstyrke: Ca. 60.000 slidbevægelser efter Martindale metoden EN ISO 12947. **Lysægted** (ISO) 6. **Pilling** (EN ISO) 3-4. **Gnidægted** (ISO) tør 4-5, våd 4-5. **Lydabsorption** (EN ISO 354) 0.55/Class D (fladt), 0.80/Class B (foldet).

Airflow 521 Pa s/m. **Flammesikring:** AS/NZS 3837 Class 2. BS 5852 Crib 5 med flammesikring. BS 5852 ignition source 3. BS 5852 Part 1. EN 1021-1/2. IMO FTP Code 2010:Part 8. NF D 60 013. UNI 9175 11M. US Cal. Bull. 117-2013. (Kopi af testrapport kan rekvireres).

Vedligeholdelse Se ISO symboler.

UK

Application Offices, hotels, institutions, domestic use. Great durability.

Description 97% new wool, worsted, 3% nylon. Width app. 55 inches (140 cm). Weight app. 440 g/lin.m. Material dyed. Colour differences may occur.

Selvge ↓

Abrasion: App. 60,000 rubs acc. to the Martindale method EN ISO 12947.

Lightfastness (ISO) 6. **Pilling** (EN ISO) 3-4.

Fastness to rubbing (ISO) dry 4-5, wet 4-5.

Sound absorption (EN ISO 354) 0.55/Class D (flat), 0.80/Class B (waved). **Airflow** 521 Pa s/m.

Flame resistance: AS/NZS 3837 Class 2. BS 5852 Crib 5 with treatment. BS 5852 ignition source 3. BS 5852 Part 1. EN 1021-1/2. IMO FTP Code 2010:Part 8. NF D 60 013. UNI 9175 11M. US Cal. Bull. 117-2013. (Copy of test report available).

Care Please see the ISO symbols.

DE

Anwendungsbereich Büros, Hotels, Objectbereich, privaten Wohnbereich, Hohe Strapazierfähigkeit.

Beschreibung 97% Schurwolle, Kammgarn. 3% Nylon. Breite ca. 140 cm. Gewicht ca. 440 g/m. Materialgefärbt. Farbunterschiede können vorkommen.

Webkant ↓

Scheuerfestigkeit: Ca. 60.000 Scheuerhübe nach der Martindale Methode EN ISO 12947.

Lichtechtheit (ISO) 6. **Pilling** (EN ISO) 3-4.

Reibecktheit (ISO) trocken 4-5, nass 4-5.

Schallabsorption (EN ISO 354) 0.55/Class D (glatt), 0.80/Class B (gefaltet). **Airflow** 521 Pa s/m. **Flammenschutz:** AS/NZS 3837 Class 2. BS 5852 Crib 5 mit Ausrüstung. BS 5852 ignition source 3. BS 5852 Part 1. EN 1021-1/2. IMO FTP Code 2010:Part 8. NF D 60 013. UNI 9175 11M. US Cal. Bull. 117-2013. (Testbericht verfügbar). **Pflege** Siehe ISO Pflegesymbole.

NL

Toepassing Kantoren, hotels, instellingen, de privéfeer. Uitstekende slijtvastheid.

Omschrijving 97% scheerwol, kamgaren, 3% nylon. Breedte ca. 140 cm. Gewicht ca. 440 gr/str. m. Materiaalgeverfd. Kleurverschillen kunnen optreden.

Zelfkant ↓

Slijtvastheid: Ca. 60.000 toeren Martindale EN ISO 12947. **Lichtechtheid** (ISO) 6. **Pilling** (EN ISO) 3-4. **Wrijftechtheid** (ISO) droge 4-5, natte 4-5. **Geluidsabsorptie** (EN ISO 354) 0.55/Class D (vlak), 0.80/Class B (geplooid). **Airflow** 521 Pa s/m. **Brandvrijheid:** AS/NZS 3837 Class 2. BS 5852 Crib 5 met behandeling. BS 5852 ignition source 3. BS 5852 Part 1. EN 1021-1/2. IMO FTP Code 2010:Part 8. NF D 60 013. UNI 9175 11M. US Cal. Bull. 117-2013. (Op aanvraag sturen wij u graag een kopie van het testrapport toe).

Onderhoud Zie de ISO symbolen.

FR

Domaine d'utilisation Tissu d'ameublement pour aménagement privé et public. Grande résistance.

Description 97% laine vierge, peigné, 3% nylon. Largeur env. 140 cm. Poids env. 440 g/m lg. Teinture en bourre. Ecart des coloris possibles.

Lisière ↓

Résistance à l'abrasion: Env. 60.000 révolutions selon le procédé Martindale EN ISO 12947. **Résistance à la lumière** (ISO) 6.

Boulochage (EN ISO) 3-4. **Résistance au frottement** (ISO) sec 4-5, mouillé 4-5.

Absorption acoustique (EN ISO 354) 0.55/Class D (à plat), 0.80/Class B (plié).

Airflow 521 Pa s/m. **Normes au feu:** AS/NZS 3837 Class 2. BS 5852 Crib 5 avec traitement. BS 5852 ignition source 3. BS 5852 Part 1. EN 1021-1/2. IMO FTP Code 2010:Part 8. NF D 60 013. UNI 9175 11M. US Cal. Bull. 117-2013. (La copie du compte rendu des tests est disponible sur demande). **Entretien** Voir les symboles ISO.

IT

Destinazione d'uso Rivestimenti per imbottiti, casa e contract. Alta resistenza all'abrasione. **Caratteristiche** 97% lana vergine, pettinata, 3% nylon. Altezza circa 140 cm. Peso circa 440 gr/mtl. Tinto in fiocco. Possibili differenze per colore.

Cimosa ↓

Resistenza all'abrasione: circa 60.000 cicli/metodo Martindale EN ISO 12947.

Resistenza alla luce (ISO) 6. **Pilling** (EN ISO) 3-4. **Resistenza allo sfregamento** (ISO)

condizione a secco 4-5, condizione umido 4-5. **Absorbimento acustico** (EN ISO 354)

0.55/Class D (tenda a pannello (tesa), 0.80/Class B (tenda arricciata). **Airflow** 521 Pa s/m. **Ignifugazione:** AS/NZS 3837 Class 2. BS 5852 Crib 5 trattato ignifugo. BS 5852 sorgente 3. BS 5852 Part 1. EN 1021-1/2. IMO FTP Code 2010:Part 8. NF D 60 013. US Cal. Bull. 117-2013. UNI 9175 11M. (Disponibile copia del test).

Manutenzione Per favore seguire simboli ISO.

ES

Aplicación Adecuado para el uso en oficinas, hoteles, instituciones y hogares. Gran resistencia al desgaste.

Descripción 97% lana virgen, peinada, 3% nilón. Anchura aprox. 140 cm. Peso aprox. 440 gr/ml. Teñido en material. Posibles variaciones de tintadas.

Filo ↓

Resistencia al desgaste: Aprox. 60.000 ciclos según el método Martindale EN ISO 12947.

Estabilidad de color a la luz (ISO) 6. **Relleno** (EN ISO) 3-4. **Solidez al frotamiento** (ISO) seco

4-5, mojado 4-5. **Absorción acústica** (EN ISO 354) 0.55/Class D (estor), 0.80/Class B

(cortina). **Airflow** 521 Pa s/m. **Resistencia al fuego:** AS/NZS 3837 Class 2. BS 5852 Crib 5

con tratamiento. BS 5852 fuente de ignición 3.

BS 5852 Part 1. EN 1021-1/2. IMO FTP Code 2010:Part 8. NF D 60 013. UNI 9175 11M. US Cal. Bull. 117-2013. (Copia del informe de ensayos disponible).

Limpieza Consulte los símbolos ISO.

JP

用途 オフィス、ホテル、各種施設、住宅インテリア。耐耗性大。

詳細 97% ニューウール。ウーステッド、3% ナイロン。幅：140cm。重量：1mあたり約440gr。布染め。明色の場合、異質繊維が混在する場合があります。色彩ニューアンスに多少の違いが生じる可能性あり。

耳、ふち、↓

テスト

磨耗：マーチンデール法により摩擦運動約60,000回。EN ISO 12947. **色褪せ保証：**(ISO) 6. **ピリング** (EN ISO) 3-4. **摩擦保証：**(ISO) 乾燥状態 4-5、濡れた状態 4-5. **吸音率** (EN ISO 354) 0.55/Class D (パネル状)、0.80/Class B (ドレープ状). **気流：**521 Pa s/m. **耐炎性：**AS/NZS 3837 Class 2. 特殊耐炎処理を行うことにより、BS 5852 Crib 5 に到達可能。BS 5852、発火源 3. BS 5852 Part 1. EN 1021-1/2. IMO FTP Code 2010:Part 8. NF D 60 013. UNI 9175 11M. US Cal. Bull. 117-2013. (テストレポートコピー入手可能。)

手入れ

ISO シンボル参照。

CN

适用范围 办公室, 宾馆酒店, 公共设施, 居家使用。耐耗性大。

成分 97%新羊毛, 精纺, 3%尼龙。幅宽约55英寸(140 cm)。重量440克/延米。原材料染色面料。颜色可能稍有色差。

织边方向 ↓

马丁代尔法约60,000转。EN ISO 12947. **光照色牢度** (ISO) 6. **起毛起球** (EN ISO) 3-4. **摩擦色牢度** (ISO) 干燥4-5, 湿4-5. **吸声系数** (EN ISO 354) 0.55/Class D (隔断帘), 0.80/Class B (一般窗帘使用). **气流阻力** 521 Pa s/m. **阻燃性:** AS/NZS 3837 Class 2. 特别耐火处理时BS 5852 Crib 5 可以满足。BS 5852 时点火源 3. BS 5852 Part 1. EN 1021-1/2. IMO FTP Code 2010:Part 8. NF D 60 013. UNI 9175 11M. US Cal. Bull. 117-2013. (可提供测试报告副本)。 **维护** 请参照ISO标志。



10 year warranty

Quality and environmental system accreditation according to ISO 9001 and ISO 14001.

Encouraging the use of sustainable fibres. Durable and high quality. Hazardous substances restricted.

Contact and further information www.kvadrat.dk