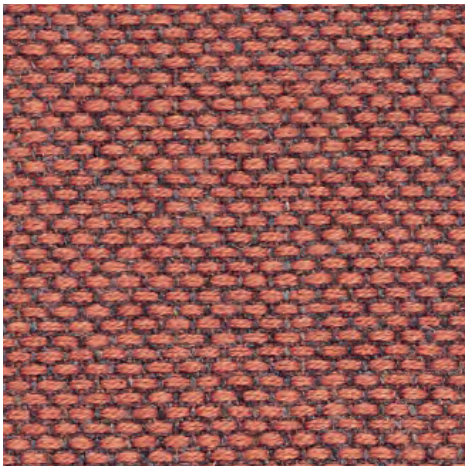


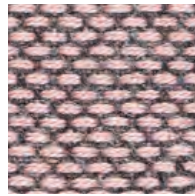
Re-wool

**kvadrat**

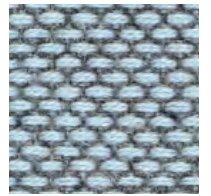
Re-wool



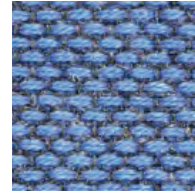
558



648



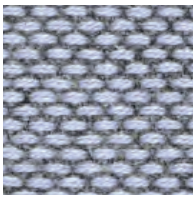
718



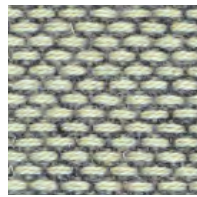
758



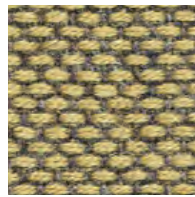
768



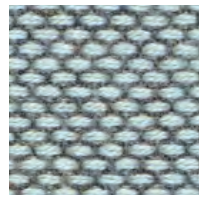
658



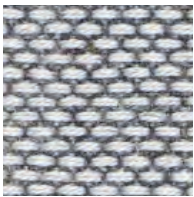
408



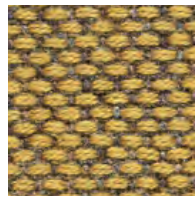
458



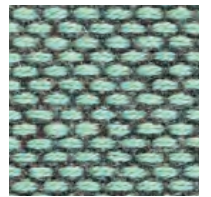
828



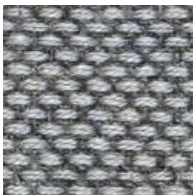
108



448



858



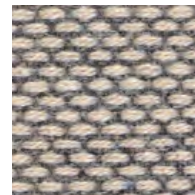
158



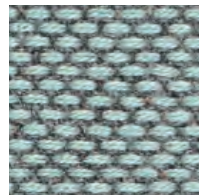
128



218



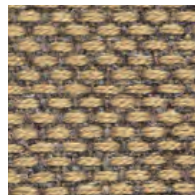
628



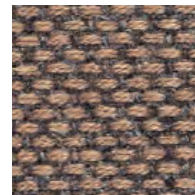
868



198



358



378



568

## Re-wool

Designed by Margrethe Odgaard

## DK

**Anvendelse** Kontorer, hoteller, institutioner, private indretninger. Stor slidstyrke.

**Beskrivelse** 45% recycled uld, 45% ny uld, kamgarn, 10% nylon. Bredde ca. 140 cm. Vægt ca. 540 g/lbm. Garnfarvet. Nuanceforskel vil forekomme.

## Ægkant ⇄

**Slidstyrke:** Ca. 50.000 slidbevægelser efter Martindale metoden EN ISO 12947. **Lysægthed** (ISO) 5-7. **Pilling** (EN ISO) 4. **Gnidægthed** (ISO) 4-5. **Lydbeskyttelse** (EN ISO 354) 0.50/Class D (fladt), 0.75/Class C (foldet). **Airflow** 258 Pa s/m. **Flammesikring:** AS/NZS 1530.3. BS 5852 Crib 5 med flammesikring. BS 5852 ignition source 3. BS 5852 part 1. EN 1021-1/2. IMO FTP Code 2010:Part 8. NF D 60 013. SN 198 898 5.3 med flammesikring. UNI 9175 11M. US Cal. Bull. 117-2013. ÖNORM B1 / Q1. (Kopi af testrapport kan rekvireres).

**Vedligeholdelse** Se ISO symboler.

## UK

**Application** Offices, hotels, institutions, domestic use. Great durability.

**Description** 45% recycled wool, 45% new wool, worsted, 10% nylon. Width app. 55 inches (140 cm). Weight app. 540 g/lin.m. Yarn dyed. Colour differences will occur.

## Selvedge ⇄

**Abrasion:** App. 50,000 rubs acc. to the Martindale method EN ISO 12947. **Lightfastness** (ISO) 5-7. **Pilling** (EN ISO) 4. **Fastness to rubbing** (ISO) dry 4-5, wet 4-5. **Sound absorption** (EN ISO 354) 0.50/Class D (flat), 0.75/Class C (waved). **Airflow** 258 Pa s/m. **Flame resistance:** AS/NZS 1530.3. BS 5852 Crib 5 with treatment. BS 5852 ignition source 3. BS 5852 part 1. EN 1021-1/2. IMO FTP Code 2010:Part 8. NF D 60 013. SN 198 898 5.3 with treatment. UNI 9175 11M. US Cal. Bull. 117-2013. ÖNORM B1 / Q1. (Copy of test report available).

**Care** Please see the ISO symbols.

## DE

**Anwendungsbereich** Büros, Hotels, Objectbereich, privaten Wohnbereich, Hohe Strapazierfähigkeit.

**Beschreibung** 45% recycled Wolle, 45% Schurwolle, Kammgarn. 10% Nylon. Breite ca. 140 cm. Gewicht ca. 540 g/m. Garngefärbt. Farbunterschiede vorkommen.

## Webkant ⇄

**Scheuerfestigkeit:** Ca. 50.000 Scheuerhübe nach der Martindale Methode EN ISO 12947. **Lichtechtheit** (ISO) 5-7. **Pilling** (EN ISO) 4. **Reibechtheit** (ISO) trocken 4-5, nass 4-5. **Schallabsorption** (EN ISO 354) 0.50/Class D (glatt), 0.75/Class C (gefaltet). **Airflow** 258 Pa s/m. **Flammenschutz:** AS/NZS 1530.3. BS 5852 Crib 5 mit FR Ausrüstung. BS 5852 ignition source 3. BS 5852 part 1. EN 1021-1/2. IMO FTP Code 2010:Part 8. NF D 60 013. SN 198 898 5.3 mit FR Ausrüstung. UNI 9175 11M. US Cal. Bull. 117-2013. ÖNORM B1 / Q1. (Testbericht verfügbar).

**Pflege** Sehen Sie bitte die ISO Pflegesymbole.

## NL

**Toepassing** Kantoren, hotels, instellingen, de privéfeer. Uitstekende slijtvastheid.

**Omschrijving** 45% gerecycled wool, 45% scheerwol, kamgaren, 10% nylon. Breedte ca. 140 cm. Gewicht ca. 540 gr/str. m. Garengerfvd. Kleurverschillen zullen optreden.

## Zelfkant ⇄

**Slijtvastheid:** Ca. 50.000 toeren Martindale EN ISO 12947. **Lichtechtheid** (ISO) 5-7. **Pilling** (EN ISO) 4. **Wrijftechtheid** (ISO) droge 4-5, natte 4-5. **Geluidsabsorptie** (EN ISO 354) 0.50/Class D (vlak), 0.75/Class C (geplooid). **Airflow** 258 Pa s/m. **Brandvrijheid:** AS/NZS 1530.3. BS 5852 Crib 5 met FR behandeling. BS 5852 ignition source 3. BS 5852 part 1. EN 1021-1/2. IMO FTP Code 2010:Part 8. NF D 60 013. SN 198 898 5.3 met FR behandeling. UNI 9175 11M. US Cal. Bull. 117-2013. ÖNORM B1 / Q1. (Op aanvraag sturen wij u graag een kopie van het testrapport toe).

**Onderhoud** Zie de ISO symbolen.

## FR

**Domaine d'utilisation** Tissu d'ameublement pour aménagement privé et public. Grande résistance.

**Description** 45% laine recycle, 45% laine vierge, peigné, 10% nylon. Largeur env. 140 cm. Poids env. 540 g/m lg. Teinture sur fil. Des écarts de colori sont à prévoir.

## Lisière ⇄

**Résistance à l'abrasion:** Env. 50.000 révolutions selon le procédé Martindale EN ISO 12947. **Résistance à la lumière** (ISO) 5-7. **Boulochage** (EN ISO) 4. **Résistance au frottement** (ISO) sec 4-5, mouillé 4-5. **Absorption acoustique** (EN ISO 354) 0.50/Class D (à plat), 0.75/Class C (nodule). **Airflow** 258 Pa s/m. **Normes au feu:** AS/NZS 1530.3. BS 5852 Crib 5 avec traitement. BS 5852 ignition source 3. BS 5852 part 1. EN 1021-1/2. IMO FTP Code 2010:Part 8. NF D 60 013. SN 198 898 5.3 avec traitement. UNI 9175 11M. US Cal. Bull. 117-2013. ÖNORM B1 / Q1. (La copie du compte rendu des tests est disponible sur demande).

**Entretien** Voir les symboles ISO.

## IT

**Destinazione d'uso** Rivestimenti per imbottiti, casa e contract. Alta resistenza all'abrasione. **Caratteristiche** 45% lana riciclato, 45% lana vergine, pettinata, 10% nylon. Altezza circa 140 cm. Peso circa 540 gr/ml. Tinto in filo. Posso verificarsi differenze colore.

## Cimosa ⇄

**Resistenza all'abrasione:** circa 50.000 cicli/metodo Martindale EN ISO 12947. **Resistenza alla luce** (ISO) 5-7. **Pilling** (EN ISO) 4. **Resistenza allo sfregamento** (ISO) condizione a secco 4-5, condizione umido 4-5. **Assorbimento acustico** (EN ISO 354) 0.50/Class D (tenda a pannello (tesa)), 0.75/Class C (tenda arricciata). **Airflow** 258 Pa s/m. **Ignifugazione:** AS/NZS 1530.3. BS 5852 Crib 5 trattato ignifugo. BS 5852 ignition source 3. BS 5852 part 1. EN 1021-1/2. IMO FTP Code 2010:Part 8. NF D 60 013. SN 198 898 5.3 trattato ignifugo. UNI 9175 11M. US Cal. Bull. 117-2013. ÖNORM B1 / Q1. (Disponibile copia del test).

**Manutenzione** Per favore seguire simboli ISO.

## ES

**Aplicación** Adecuado para el uso en oficinas, hoteles, instituciones y hogares. Gran resistencia al desgaste.

**Descripción** 45% lana reciclado, 45% lana virgen, peinada, 10% nilón. Anchura aprox. 140 cm. Peso aprox. 540 gr/ml. Teñido en hilado. Existen diferencias de color.

## Filo ⇄

**Resistencia al desgaste:** Aprox. 50.000 ciclos según el método Martindale EN ISO 12947. **Estabilidad de color a la luz** (ISO) 5-7. **Relleno** (EN ISO) 4. **Solidez al frotamiento** (ISO) seco 4-5, mojado 4-5. **Absorción acústica** (EN ISO 354) 0.50/Class D (estor), 0.75/Class C (cortina). **Airflow** 258 Pa s/m. **Resistencia al fuego:** AS/NZS 1530.3. BS 5852 Crib 5 con tratamiento. BS 5852 ignition source 3. BS 5852 part 1. EN 1021-1/2. IMO FTP Code 2010:Part 8. NF D 60 013. SN 198 898 5.3 con tratamiento. UNI 9175 11M. US Cal. Bull. 117-2013. ÖNORM B1 / Q1. (Copia del informe de ensayos disponible).

**Limpieza** Consulte los símbolos ISO.

## JP

**用途** オフィス、ホテル、各種施設、住宅インテリア。耐耗性大。

**詳細** 45% リサイクルウール、45% ニューウール (梳毛糸)、10% ナイロン。幅:140cm。重量:1mあたり約540g。糸染め。明色の場合、異質繊維が混在する場合があります。色味に多少の違いが生じることがございます。

## 耳、ふち、⇄

## テスト

**磨耗:** マーチンデール法により摩擦運動約50,000回。EN ISO 12947. **色褪せ保証:** (ISO) 5-7. **ピリング** (EN ISO) 4. **摩擦保証:** (ISO) 乾燥状態 4-5、濡れた状態 4-5. **吸音率** (EN ISO 354) 0.50/Class D (パネル状)、0.75/Class C (ドレープ状). **気流:** 258 Pa s/m. **耐炎性:** AS/NZS 1530.3. 特殊耐炎処理を行うことにより、SN 198 898 5.3 に到達可能。BS 5852 ignition source 3. BS 5852 part 1. EN 1021-1/2. IMO FTP Code 2010:Part 8. NF D 60 013. 特殊耐炎処理を行うことにより、SN 198 898 5.3 に到達可能。UNI 9175 11M. US Cal. Bull. 117-2013. ÖNORM B1 / Q1. (テストレポートコピー入手可能。)

## 手入れ

ISO シンボル参照。

## CN

**适用范围** 办公室, 宾馆酒店, 公共设施, 居家使用。耐耗性大。

**成分** 45% 再生羊毛, 45% 精纺新羊毛, 10% 尼龙。幅宽约55英寸(140cm)。重量540克/延米, 纱染色面料。不同批次产品存在轻微色差。

## 织边方向 ⇄

**马丁代尔法**约50,000转。EN ISO 12947. **光照色牢度** (ISO) 5-7. **起毛起球** (EN ISO) 4. **摩擦色牢度** (ISO) 干燥4-5, 湿4-5. **吸声系数** (EN ISO 354) 0.50/Class D (隔断帘), 0.75/Class C (一般窗帘使用)。 **气流阻力** 258 Pa s/m. **阻燃性:** AS/NZS 1530.3. 特别耐火处理时BS 5852 Crib 5 可以满足。BS 5852 ignition source 3. BS 5852 part 1. EN 1021-1/2. IMO FTP Code 2010:Part 8. NF D 60 013. 特别耐火处理时SN 198 898 5.3 可以满足。UNI 9175 11M. US Cal. Bull. 117-2013. ÖNORM B1 / Q1. (可提供测试报告副本)。

**维护** 请参照ISO标志。



10 year warranty