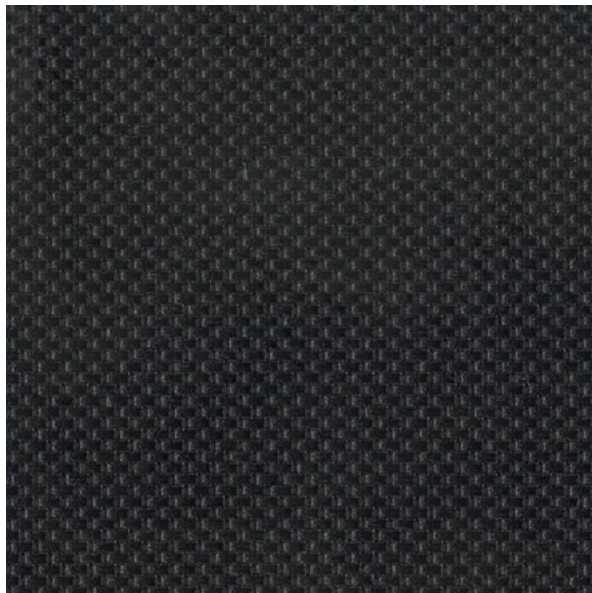


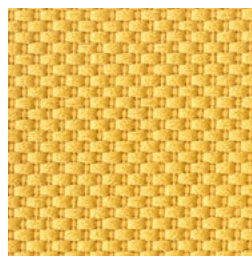
brunner ::

basic . dover . oslo

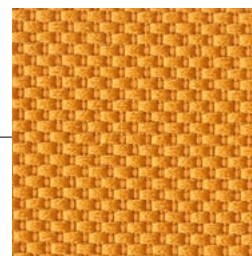
Stoffgruppe 1 | 3 Tissue groupe 1 | 3 Fabric category 1 | 3



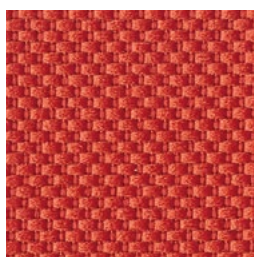
1/5499 | 3/5599



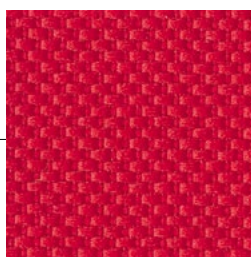
1/5403 | 3/5503



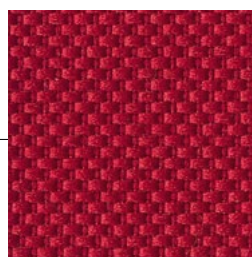
1/5404 | 3/5504



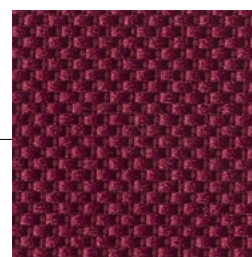
1/5443 | 3/5543



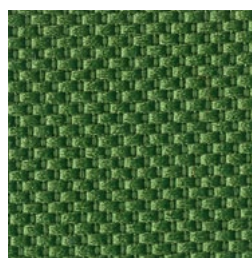
1/5444 | 3/5544



1/5446 | 3/5546



1/5450 | 3/5550



1/5463 | 3/5563



1/5469 | 3/5569



1/5483 | 3/5583



1/5487 | 3/5587

Die Farbwiedergabe ist nicht farbverbindlich.
La reproduction des couleurs n'est pas obligatoire.
The colour reproduction may vary.

dover

_ Stoffgruppe 1
_ waschbar bis 60°C

_ Tissu group 1
_ lavable jusqu'à 60°C

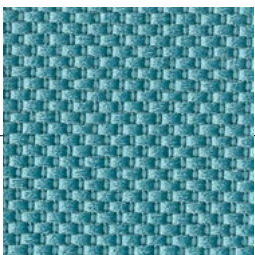
_ Fabric category 1
_ washable up to 60°C

oslo

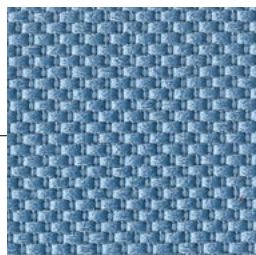
_ Stoffgruppe 3
_ Crypton-Beschichtung
_ schmutzabweisend
_ nasserresistent
_ wasserundurchlässig
_ schadstofffrei
_ hautfreundlich
_ atmungsaktiv
_ antibakteriell
_ pflegeleicht
_ schwerentflammbar

_ Tissu groupe 3
_ époxy en crypton
_ anti-tache
_ imperméabilité
_ résistance à l'eau
_ sans matière nocive
_ agréable au toucher
_ respirant
_ antibactérien
_ facile d'entretien
_ difficilement inflammable

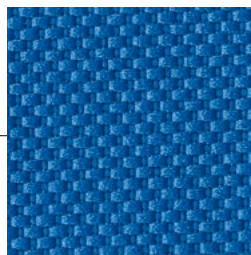
_ Fabric category 3
_ crypton coated
_ stain resistant
_ moisture barrier
_ waterproof
_ contains no harmful
_ substance
_ kind to skin
_ breathable
_ antibacterial
_ easy-care
_ flame retardant



1/5470 | 3/5570



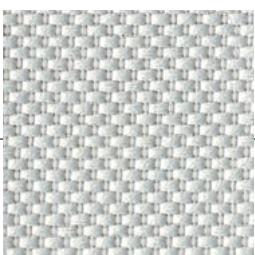
1/5476 | 3/5576



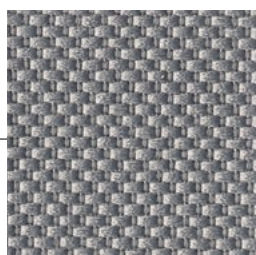
1/5478 | 3/5578



1/5479 | 3/5579



1/5490 | 3/5590



1/5492 | 3/5592



1/5499 | 3/5599

dover

Stoffgruppe 1

Material: 100% Polyester
Gewicht: 560 g/lfm
Breite: 140 cm
Scheuerfestigkeit: 50.000 Martindale
DIN EN 12947-2: 2007
Lichtechtheit: 5-7
(DIN EN ISO 105-B02: 2002)
Reibechtheit: 4-5 trocken und nass
(DIN EN ISO 105-X12: 2002)
Schweissechtheit: 4-5 sauer und alkalisch
(DIN EN ISO 105-E04: 1996)
Trockenreinigungsechtheit: 4-5
(DIN EN ISO 105-D01: 1995)
Feuersicherung: D-DIN 1021: 1994-01 Teil 1 (Zigarettestest)
Reinigung: Testverspannte Bezüge: Absaugen, Trockenschäumreinigung, abnehmbare Bezüge: Chemische

Reinigung, Waschen unter Pflegeleichtbedingungen bis 60°C ohne Schleudern und ohne Maschinentrocknung.

Tissu groupe 1

Matériau : 100% Polyester
Poids : 560 g/ml
Largeur : 140 cm
Résistance à l'abrasion : 50.000 tours Martindale
DIN EN ISO 12947-2 : 2007
Résistance à la lumière : 5-7
(DIN EN ISO 105-B02 : 2002)
Résistance au frottement : 4-5 mouillé + sec
(DIN EN ISO 105-X12 : 2002)
Comportement à la transpiration : 4-5 (DIN EN ISO 105-E04 : 1996)

Résistance au nettoyage à sec : 4-5 (DIN EN ISO 105-D01 : 1995)
Classement au feu : D-DIN 1021 : 1994-01 partie 1 (cigarette)
Nettoyage : Revêtements tendus : aspirer, et nettoyage avec une mousse non humide. Revêtements déhoussables : nettoyage chimique, lavage délicat jusqu'à 60°C sans frottement ni séchage machine.

Fabric category 1

Material: 100% Polyester
Weight: 560 g/lm
Width: 140 cm
Abrasion resistance: 50,000 cycles
DIN EN 12947-2: 2007
Fastness to light: 5-7

(DIN EN ISO 105-B02: 2002)
Fastness to rubbing: 4-5 dry and wet (DIN EN ISO 105-X12: 2002)
Fastness to sweat: 4-5 acidic and alkaline (DIN EN ISO 105-E04: 1996)
Fastness to drycleaning: 4-5 (DIN EN ISO 105-D01: 1995)
Flammability: D-DIN 1021: 1994-01 Part 1 (cigarette test)
Maintenance: wired upholsteries: suction cleaning, dry foam cleaning; removable upholsteries: dry-cleaning, washing under low-maintenance conditions, max. 60°C, no spin-dry or machine drying.

oslo

Stoffgruppe 3

Material: 100% Polyester
Beschichtung: CRYPTON FR
Gewicht: 770 g/lfm
Breite: 138 cm
Scheuerfestigkeit: 50.000 Touren
DIN EN ISO 12947-2: 2007
Lichtechtheit: 5-7
DIN EN ISO 105-B02: 2002
Reibechtheit: 4-5
(trocken/nass)
Feuersicherung: D-DIN 4102-B1
DIN EN 1021: 1994-01+02
(Zigarettestest + Butanflammtest)
Reinigung: regelmäßig absaugen und Verschmutzung immer möglichst sofort behandeln.
Flüssigkeit aufsaugen, trockene feste Verschmutzung mit einem Spachtel abheben oder mit einer weichen Bürste ausbürsten. Eingtrocknete Flecken mit kaltem oder handwarmem Wasser und mildem Waschmittel anfeuchten, kurz einwirken lassen, Flecken vom Rand zur Mitte hin mit einer weichen Bürste ausbürsten oder einem sauberen Tuch abtupfen und trocknen lassen. Falls erforderlich mit handwarmem Wasser nachwaschen, Wachmittlrückstände restlos entfernen und trocknen lassen.
Den Bezug nur von der Vorder-

seite mit Wasser behandeln, nicht eintauchen, waschen oder chemisch reinigen. Der Bezug kann mit handelsüblichen Desinfektionsmitteln ohne Verlust der wasser- und fleckabweisende Wirkung behandelt werden, Ausnahme hypochlorithaltige Desinfektionsmittel.

Tissu groupe 3

Matériau : 100% Polyester
Application de surface : CRYPTON FR
Poids : 770 g/ml
Largeur : 138 cm
Résistance à l'abrasion : 50.000 tours Martindale
DIN EN ISO 12947-2 : 2007
Résistance à la lumière : 5-7
DIN EN ISO 105-B02 : 2002
Résistance au frottement : 4-5
DIN EN ISO 105-X12 : 2002 (mouillé + sec)
Classement au feu : D-DIN 4102-B1
DIN EN 1021 : 1994-01 et 02 (cigarette + allumette)
Nettoyage : Aspirer régulièrement et traiter les salissures le plus rapidement possible. Eponger les liquides. Eliminer les salissures sèches délicatement avec la pointe d'un couteau ou à l'aide d'une brosse souple. Les taches ayant pénétré doivent être humidifiées avec une

solution d'eau froide ou tiède et un trait de liquide de nettoyage. Laisser agir quelques minutes et frotter délicatement des contours de la tache vers l'intérieur, ou tamponer la tache avec un chiffon propre et laisser sécher. Ne pas mouiller le verso du revêtement, ne pas tremper, ne pas nettoyer chimiquement. Le revêtement peut être désinfecté avec tout produit commun du commerce sans altération des propriétés d'étanchéité et de protection des taches, à l'exception des produits contenant de l'hypochlorite.

Fabric category 3

Material: 100% Polyester
Coating: CRYPTON FR
Weight: 770 g/lm
Width: 138 cm
Abrasion resistance: 50,000 cycles
DIN EN ISO 12947-2: 2007
Fastness to light: 5-7
DIN EN ISO 105-B02: 2002
Fastness to rubbing: 4-5
DIN EN ISO 105-X12: 2002 (dry/wet)
Flammability: D-DIN 4102-B1
DIN EN 1021: 1994-01+02 (cigarette test + butane flame test)
Maintenance: Vacuum regularly and treat any stains immediately.

Use paper towels to remove any liquids, dry debris should be removed with a spatula or a soft brush. Dried-on spots should be removed with a mixture of cold or tepid water and a mild detergent. Dab the spot with a sponge or paper towel, allow to soak in for a few minutes, then brush the spot from the out-side to the centre, with a soft brush, or dab with a clean cloth. Allow to dry. If re-quired, wash out with tepid water. Make sure you remove all residual detergent and allow to dry completely. Always clean with water from the front fabric surface, never immerse in water, nor wash or dry clean. The fabric may be treated with over-the-counter disinfectants, which will not harm the water and stain resistant surface, however, never use hydrochloride-based disinfectants.