

brunner ::

hero | hero plus

Materialien und Farben . Matériaux et Coloris . Materials and Colours



hero . hero plus

Bewahrt die Haltung.

hero wird nie verrückt: Ganz egal, wie lang eine Veranstaltung gehen sollte, die integrierten Reihenverbindungen halten höchsten Beanspruchungen stand. Mit unterschiedlichen Schalenvarianten in Buchenformsperrholz und neu in Kunststoff sind die hero und hero plus Modelle bequeme Stühle, die überall einen Platz finden – und finden lassen.

Gardez la posture.

hero restera toujours de marbre : peu importe la durée d'un événement, les systèmes d'accrochage en rangées intégrés résisteront aux plus grandes sollicitations. Avec leurs différentes variantes de coque en multiplis de hêtre ainsi qu'une nouvelle en matière synthétique, les modèles de chaise hero et hero plus trouvent partout leur place, et en offrent une des plus agréables par la même occasion.

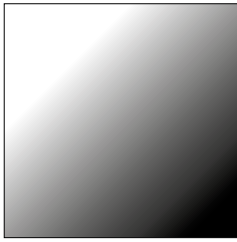
Holds its posture.

hero never moves: No matter how long an event is due to last, the integrated row linking devices stand up to the highest demands. With various shell variants in moulded beech plywood, and now also in plastic, the hero and hero plus models are comfortable chairs that find their place – and are found – anywhere.

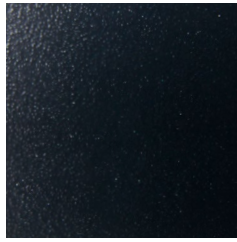
Beschichtungstöne . Coloris époxy . Coating colours

Für die Gestelle aus Stahl stehen zwei Beschichtungstöne zur Verfügung. Die Gestelle sind im Standard verchromt.
Deux coloris époxy sont disponibles pour les piètements en acier. Les piètements sont chromés en standard.
Two coating colours are available for the steel frames. The frames are chromed as standard.

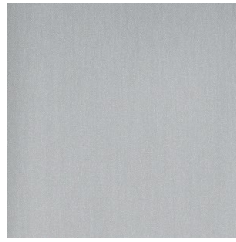
Verfügbar für die Modelle . Disponible pour les modèles . Available for the following models:
hero 4604, 4604/A, 4624, 4624/A . hero plus 4608, 4608/A, 4628, 4628/A



chrom . chromé . chrome
Standard



RAL 9005 FS matt schwarz
noir mat . black matt

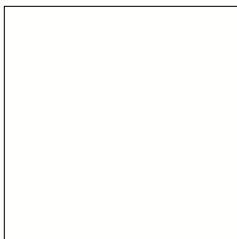


RAL 9006 F alusilber
gris alu . aluminium silver

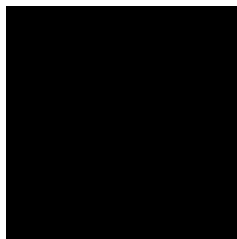
Kunststofffarben . Coloris synthétiques . Plastic colours

Für die Sitzschalen aus Kunststoff, Schale 51, stehen folgende Farben zur Verfügung.
Pour les coques d'assise en matière synthétique, coque 51, les coloris suivants sont disponibles.
The following colours are available for the shell 51 plastic seat shells.

Verfügbar für die Modelle . Disponible pour les modèles . Available for the following models: **hero 4606, 4606/A . hero plus 4608, 4608/A**



white* . RAL 9010



black* . RAL 9005



clay* . RAL Design 100 50 05



rust* . RAL Design 040 40 50



reed* . Pantone 5625 C



dawn* . Pantone 5425 C

Ausstattung MFE und Armlehnen
Die Armlehnen und das Multifunktionselement MFE aus Kunststoff stehen in schwarz und optional in weiß (für die Modelle hero plus) zur Verfügung.

Équipement EMF et accoudoirs
Les accoudoirs et l'élément multifonction EMF en matière synthétique sont disponibles dans le coloris noir, et dans le coloris blanc en option (pour les modèles hero plus).

Featuring MFE and armrests
The plastic MFE multifunctional element and armrests come in black and are also available in white (for the models hero plus).

* ähnlich . similaire . similar

Holztöne . Teintes de bois . Wood shades

Die Sitzschalen aus Buchenschichtholz sind in verschiedenen Farben erhältlich.
Les coques d'assise en lamellé-collé de hêtre sont disponibles dans différents coloris.
The bonded laminated beech wood seat shells are available in various colours.

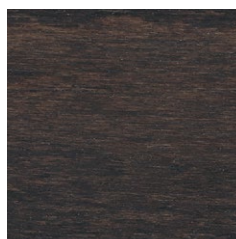
Verfügbar für die Schalen . Disponible pour les coques . Available for the shells: **hero 60, 61 . hero plus 60, 61, 62**



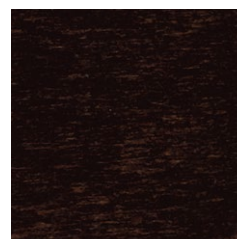
B2100
Buche natur lackiert
Hêtre verni naturel
Beech clear lacquered



B2000
Buche hell gebeizt
Hêtre teinté clair
Beech stained light



B5400
Buche dunkelgrau gebeizt
Hêtre teinté gris foncé
Beech stained dark grey



B3500
Buche wengefarben gebeizt
Hêtre teinté wengé
Beech stained in wenge colour

Hinweis.
Abbildungen beispielhaft. Es sind alle Farben der Brunner Hauskollektion für Holzoberflächen in Buche möglich.

Information.
Illustrations à titre d'exemple.
Tous les coloris de la collection Brunner standard sont possibles pour les surfaces en hêtre.

Information.
Images are exemplary only. All colours of the Brunner standard range are available for the beech wood surfaces.

hero



4604

4604/A

4624

4624/A

hero plus



4608

4608/A

4628

4628/A

Materialien

Sstuhl/Armlehnenstuhl

Fußteil

Vierfußgestell glanzverchromt, optional beschichtet, in ausgewählten Farben

Schale

Schalen aus Buchenschichtholz, natur lackiert, optional gebeizt nach Brunner Hauskollektion
Kunststoffschale in sechs ausgewählten Farben

Ausstattung

Armlehnen und MFE aus Kunststoff schwarz, optional in weiß für hero plus

Matériaux

Chaise / Chaise avec accoudoirs

Piètement

Piètement quatre pieds chromé, finition époxy en option, dans un choix de coloris

Coque

Coques en lamellé-collé de hêtre, vernis naturel, teintées en option selon la collection Brunner
Coque synthétique dans un choix de six coloris

Équipement

Accoudoirs et EMF en synthétique noir, coloris blanc en option pour hero plus

Materials

Chair / Chair with armrests

Base

Bright chromed four-legged frame, with optional coating, in selected colours

Shell

Bonded laminated beech wood shells, clear lacquered, optional stained according to Brunner standard range
Plastic shell in six selected colours

Features

Black plastic MFE and armrests, also available in white on hero plus models

Reinigung und Pflege von Kunststoffoberflächen

Säubern Sie die Oberfläche mit warmem Wasser und trocknen Sie diese anschließend mit einem weichen Tuch. Wenn Verunreinigungen damit nicht entfernt werden, können Sie einen handelsüblichen, milden Haushaltsreiniger benutzen. Bitte vermeiden Sie den Einsatz von Reinigern mit hochkonzentriertem Anteil von Laugen, Säuren sowie Halogenen (Chlor). Ebenso sollten Sie keine Scheuermittel mit Schleifkörpern verwenden. Diese können durch mechanische Beanspruchung die Kunststoffoberfläche ihres Möbels verkratzen.

Nettoyage et entretien des surfaces synthétiques

Nettoyez la surface avec de l'eau chaude et essuyez immédiatement avec un chiffon doux et propre. En cas d'impuretés résiduelles, vous pouvez utiliser un produit d'entretien ménager courant du type liquide vaisselle dilué. Ne pas utiliser de produit de nettoyage agressif, d'acide ou de produits à base de chlore. De même, ne pas utiliser de supports abrasifs type éponge à récurer. L'action mécanique du frottement pouvant causer des rayures en surface.

Cleaning and maintenance of plastic surfaces

Clean the surface simply using warm water and dry it with a soft cloth. If the impurities cannot be removed, use a mild common cleaning agent. Please do not use any cleaning agents with highly concentrated part of leach, acid as well as halogen (chlorine). Further do also not use any cleaning agents with abrasive agents. Due to mechanical stress this might scratch the plastic surface of your furniture.

Allgemein

Fertigung gemäß Qualitätsmanagement nach DIN EN ISO 9001:2008 und Umweltmanagement nach DIN EN ISO 14001:2004. Alle verwendeten Materialien können sortenrein getrennt und recycelt werden.

Généralités

Qualité de fabrication certifiée DIN EN ISO 9001:2008 et management environnemental DIN EN ISO 14001:2004. Tous les matériaux utilisés peuvent intégrer le tri sélectif et sont recyclables.

Generally

Manufacturing quality: DIN EN ISO 9001:2008 certified. Environmental standard: DIN EN ISO 14001:2004 certified. All materials used can be sorted by component type and recycled.