

brunner ::

Inspiration 5

Fiord . Foss

Stoffgruppe 6 Tissu groupe 6 Fabric category 6

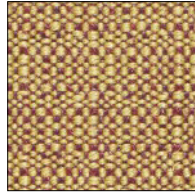
Coda 2

Stoffgruppe 7 Tissu groupe 7 Fabric category 7

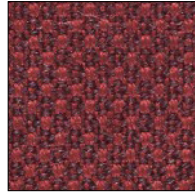
kvadrat



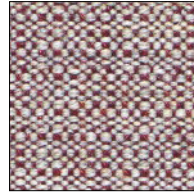
Coda 2
442



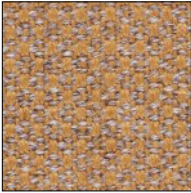
Foss
472



Fiord
581



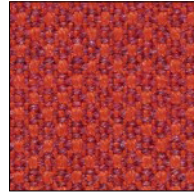
Foss
632



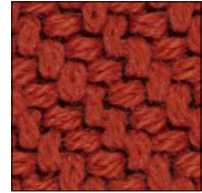
Fiord
451



Coda 2
632



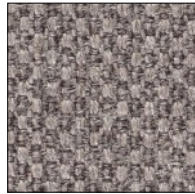
Fiord
571



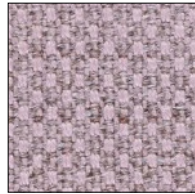
Coda 2
610



Foss
232



Fiord
271



Fiord
551



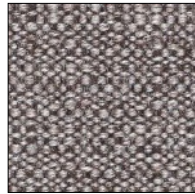
Fiord
591



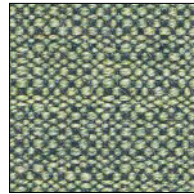
Fiord
371



Coda 2
182



Foss
372



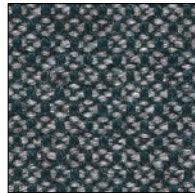
Foss
932



Fiord
351



Coda 2
382



Fiord
971



Coda 2
962



Fiord
961

Die Farbwiedergabe ist nicht farbverbindlich.
La reproduction des couleurs n'est pas obligatoire.
The colour reproduction may vary.

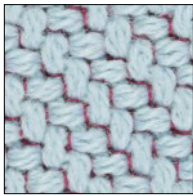
Auslaufkollektion: Foss - Bei Bedarf bitte anfragen!
Discontinued collection: Foss - Please enquire if needed!
Collection expirée : Foss - En cas de besoin prière de nous consulter !

Coda 2* Stoffgruppe 7 Tissu groupe 7 Fabric category 7

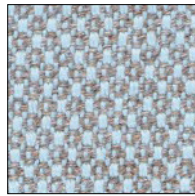
Fiord Stoffgruppe 6 Tissu groupe 6 Fabric category 6

Foss Stoffgruppe 6 Tissu groupe 6 Fabric category 6

* für die Serien artemo und ray lounge * pour la gamme artemo et ray lounge * for the series artemo and ray lounge



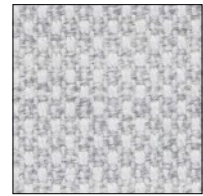
Coda 2
722



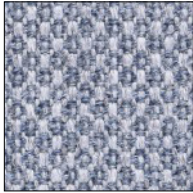
Fiord
821



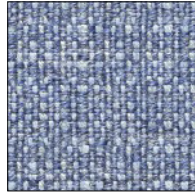
Foss
202



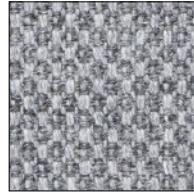
Fiord
101



Fiord
751



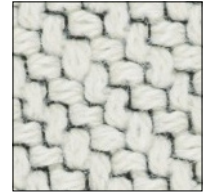
Foss
722



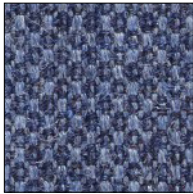
Fiord
151



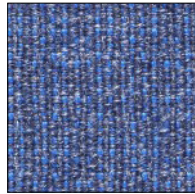
Foss
112



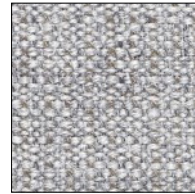
Coda 2
100



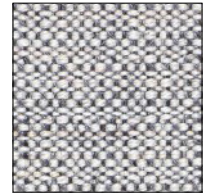
Fiord
771



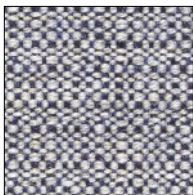
Foss
752



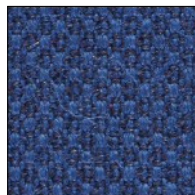
Foss
142



Foss
132



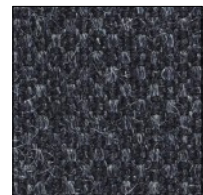
Foss
732



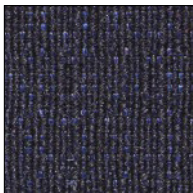
Fiord
791



Coda 2
762



Fiord
191



Foss
792



Foss
172



Fiord
171



Foss
192

Die Farbwiedergabe ist nicht farbverbindlich.
La reproduction des couleurs n'est pas obligatoire.
The colour reproduction may vary.

Auslaufkollektion: Foss - Bei Bedarf bitte anfragen!
Discontinued collection: Foss - Please enquire if needed!
Collection expirée : Foss - En cas de besoin prière de nous consulter !

Coda 2* Stoffgruppe 7 Tissu groupe 7 Fabric category 7

Fiord Stoffgruppe 6 Tissu groupe 6 Fabric category 6

Foss Stoffgruppe 6 Tissu groupe 6 Fabric category 6

* für die Serien artemo und ray lounge * pour la gamme artemo et ray lounge * for the series artemo and ray lounge

Coda 2 Designed by Norway Says & Per Bjørnsen



Anwendungsbereich Büros, Hotels, Objektbereich, privater Wohnbereich. Hohe Strapazierfähigkeit.

Beschreibung 90% Schurwolle, 10% Nylon. Breite ca. 140 cm. Gewicht ca. 860 g/m. Materialgefärbt. Farbunterschiede können vorkommen.

Webkant ⇄

Testergebnisse Scheuerfestigkeit: Ca. 100.000 Scheuerhübe nach der Martindale Methode EN ISO 12947. Lichtechtheit (ISO) 5-7. Pilling (EN ISO) 4. Reibechtheit (ISO) trocken 4-5, nass 4. Flammschutz: EN 1021-1/2 ignition source 0-1. BS 5852 part 1. DIN 4102 B2. NF D 60 013. UNI 9175 11M. US Cal. Bull. 117-2013. NFPA 260. AS/NZS 3837. IMO FTP Code 2010:Part 8. Crib 5 und SN 198 898 5.3 bei schwerentflammbarer Ausrüstung (Testbericht verfügbar).

Pflege Siehe ISO Pflegesymbole.

Domaine d'utilisation Tissu d'ameublement pour aménagement privé et public. Grande résistance.

Description 90% laine vierge, 10% nylon. Largeur env. 140 cm. Poids env. 860 g/m lg. Teinture en bourre. Ecart des coloris possibles.

Lisieré de bordure ⇄

Tests Résistance à l'abrasion: Env. 100.000 révolutions selon le procédé Martindale EN ISO 12947. Résistance à la lumière (ISO) 5-7. Boulochage (EN ISO) 4. Résistance au frottement (ISO) sec 4-5, mouillé 4. Normes au feu: NF D 60 013. EN 1021-1/2 ignition source 0-1. BS 5852 part 1. DIN 4102 B2. UNI 9175 11M. US Cal. Bull. 117-2013. NFPA 260. AS/NZS 3837. IMO FTP Code 2010:Part 8. Crib 5 et SN 198 898 5.3 après traitement d'ignifugation et sur demande (La copie du compte rendu des tests est disponible sur demande).

Entretien Voir les symboles ISO.

Application Offices, hotels, institutions, domestic use. Great durability.

Description 90% new wool, 10% nylon. Width app. 55 inches (140 cm). Weight app. 860 g/lin.m. Material dyed. Colour differences may occur.

Selvedge ⇄

Tests Abrasion: App. 100,000 rubs acc. to the Martindale method EN ISO 12947. Lightfastness (ISO) 5-7. Pilling (EN ISO) 4. Fastness to rubbing (ISO) dry 4-5, wet 4. Flame resistance: EN 1021-1/2 ignition source 0-1. BS 5852 part 1. DIN 4102 B2. NF D 60 013. UNI 9175 11M. US Cal. Bull. 117-2013. NFPA 260. AS/NZS 3837. IMO FTP Code 2010:Part 8. Crib 5 and SN 198 898 5.3 when flame protected (Copy of test report available).

Care Please see the ISO symbols.

Fiord Designed by Louise Sigvardt & Tone Barnung



Anwendungsbereich Büros, Hotels, Objektbereich, privaten Wohnbereich, Hohe Strapazierfähigkeit.

Beschreibung 92% Schurwolle, Kammgarn, 8% Nylon. Breite ca. 140 cm. Gewicht ca. 500 g/m. Garngefärbt. Farbunterschiede können vorkommen.

Webkant ⇄

Testergebnisse Scheuerfestigkeit: Ca. 60.000 Scheuerhübe nach der Martindale Methode EN ISO 12947. Lichtechtheit (ISO) 5-7. Pilling (EN ISO) 4-5. Reibechtheit (ISO) trocken 3-5, nass 3-5. Flammschutz: EN 1021-1/2 ignition source 0-1. BS 5852 part 1. DIN 4102 B2. NF D 60 013. UNI 9175 11M. US Cal. Bull. 117-2013. IMO FTP Code 2010:Part 8 (Testbericht verfügbar).

Pflege Sehen Sie bitte die ISO Pflegesymbole.

Domaine d'utilisation Tissu d'ameublement pour aménagement privé et public. Grande résistance.

Description 92% laine vierge, peigné, 8% nylon. Largeur env. 140 cm. Poids env. 500 g/m lg. Teinture sur fil. Ecart des coloris possibles.

Lisieré de bordure ⇄

Tests Résistance à l'abrasion: Env. 60.000 révolutions selon le procédé Martindale EN ISO 12947. Résistance à la lumière (ISO) 5-7. Boulochage (EN ISO) 4-5. Résistance au frottement (ISO) sec 3-5, mouillé 3-5. Normes au feu: EN 1021-1/2 source d'ignition 0-1. BS 5852 part 1. DIN 4102 B2. NF D 60 013. UNI 9175 11M. US Cal. Bull. 117-2013. IMO FTP Code 2010:Part 8 (La copie du compte rendu des tests est disponible sur demande).

Entretien Voir les symboles ISO.

Application Offices, hotels, institutions, domestic use. Great durability.

Description 92% new wool, worsted, 8% nylon. Width app. 55 inches (140 cm). Weight app. 500 g/lin.m. Yarn dyed. Colour differences may occur.

Selvedge ⇄

Tests Abrasion: App. 60,000 rubs acc. to the Martindale method EN ISO 12947. Lightfastness (ISO) 5-7. Pilling (EN ISO) 4-5. Fastness to rubbing (ISO) dry 3-5, wet 3-5. Flame resistance: EN 1021-1/2 ignition source 0-1. BS 5852 part 1. DIN 4102 B2. NF D 60 013. UNI 9175 11M. US Cal. Bull. 117-2013. IMO FTP Code 2010:Part 8 (Copy of test report available).

Care Please see the ISO symbols.

FOSS Designed by Louise Sigvardt & Tone Barnung



Anwendungsbereich Büros, Hotels, Objektbereich, privater Wohnbereich. Hohe Strapazierfähigkeit.

Beschreibung 76% Schurwolle, Kammgarn, 11% Viskose, 8% Nylon, 5% Leinen. Breite ca. 140 cm. Gewicht ca. 500 g/m. Materialgefärbt. Farbunterschiede können vorkommen.

Webkant ⇄

Testergebnisse Scheuerfestigkeit: Ca. 100.000 Scheuerhübe nach der Martindale Methode EN ISO 12947. Lichtechtheit (ISO) 6-7. Pilling (EN ISO) 4. Reibechtheit (ISO) trocken 4-5, nass 3-5. Flammschutz: EN 1021-1/2. BS 5852 part 1. US Cal. Bull. 117-2013. IMO FTP Code 2010:Part 8 (Testbericht verfügbar).

Pflege Siehe ISO Pflegesymbole.

Domaine d'utilisation Tissu d'ameublement pour aménagement privé et public. Grande résistance.

Description 76% laine vierge, peigné, 11% viscose, 8% nylon, 5% lin. Largeur env. 140 cm. Poids env. 500 g/m lg. Teinture en bourre. Ecart des coloris possibles.

Lisieré de bordure ⇄

Tests Résistance à l'abrasion: Env. 100.000 révolutions selon le procédé Martindale EN ISO 12947. Résistance à la lumière (ISO) 6-7. Boulochage (EN ISO) 4. Résistance au frottement (ISO) sec 4-5, mouillé 3-5. Normes au feu: N 1021-1/2. BS 5852 part 1. US Cal. Bull. 117-2013. IMO FTP Code 2010:Part 8 (La copie du compte rendu des tests est disponible sur demande).

Entretien Voir les symboles ISO.

Application Offices, hotels, institutions, domestic use. Great durability.

Description 76% new wool, worsted, 11% viscose, 8% nylon, 5% linen. Width app. 55 inches (140 cm). Weight app. 500 g/lin.m. Material dyed. Colour differences may occur.

Selvedge ⇄

Tests Abrasion: App. 100,000 rubs acc. to the Martindale method EN ISO 12947. Lightfastness (ISO) 6-7. Pilling (EN ISO) 4. Fastness to rubbing (ISO) dry 4-5, wet 3-5. Flame resistance: EN 1021-1/2. BS 5852 part 1. US Cal. Bull. 117-2013. IMO FTP Code 2010:Part 8 (Copy of test report available).

Care Please see the ISO symbols.