

brunner ::

tones . wood . colour . neutral

Beiztöne Teintes Stains

wood

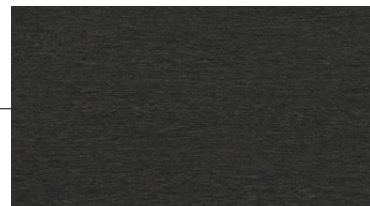
Beiztöne für Buche
Hêtre teinté
Beechwood stains



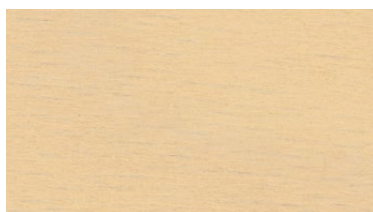
B1000 ahorn hell
érable clair | light maple



B1200 eiche hell 2
chêne clair 2 | light oak 2



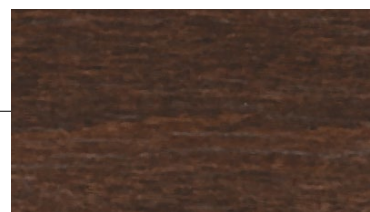
B1225 eiche dunkel
chêne foncé | dark oak



B1100 ahorn 2
érable 2 | maple 2



B1221 eiche markant
chêne étuvé | striking oak



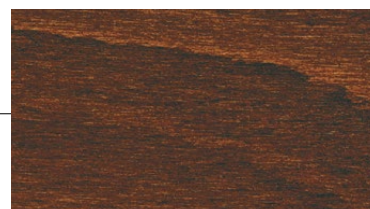
B1700 mocca
moka | mocha



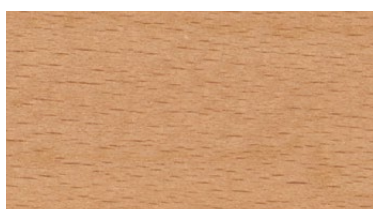
B2100 buche natur
hêtre naturel | natural beech



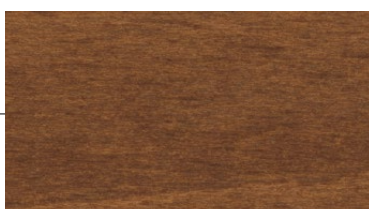
B1600 kirsche smoky
merisier smoky | smoky cherry



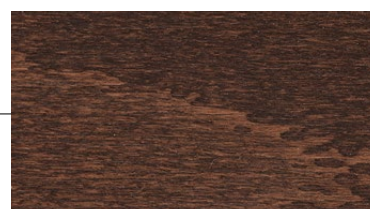
B1400 nussbaum dunkel
noyer | dark hazel



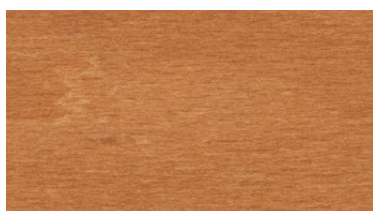
B2200 buche gedämpft
hêtre étuvé | steamed beech



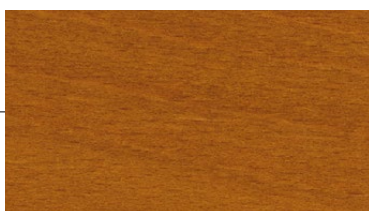
B1500 nussbaum hell
noyer clair | light walnut



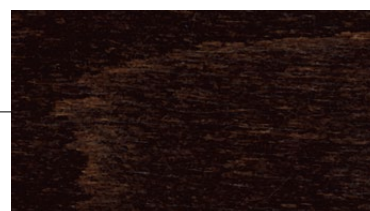
B3600 wenge 2



B3100 birnbaum 2
poirier 2 | pear tree 2



B3300 kirsche hell
merisier clair | light cherry



B3500 wenge

neutral

Beiztöne für Buche
Hêtre teinté
Beechwood stains



B2000 buche hell
hêtre clair | light beech



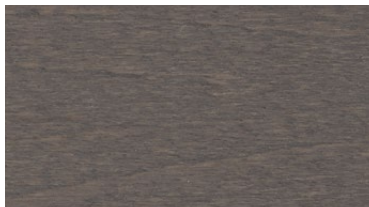
B5100 cremeweiß 2
blanc crème 2 | creamy white 2



F5000 weiß*
blanc* | white*



B1224 sonoma eiche grau
chêne sonoma grisé | grey sonoma oak



B1501 nussbaum milano
noyer milano | milano walnut



B4157 rose
rosé | rose



B2700 glamour wood hell
glamour lumineux | glamour wood light



B4174 mint
menthe | mint



B4169 schlamm
taupe | clay



B4175 atlantik
atlantique | atlantic

* Wichtiger Hinweis

Dreifacher Beizpreis laut aktueller Preisliste. Erhältlich für alle Produkte mit Formholzschale in Buchenurnier. Die Farbblackierung entspricht nicht einer geschlossenen Decklackierung. Leichte Sichtbarkeit von Holzmaserung auf Flächen und Kanten sind produktionstechnisch bedingt. Für die Serien mit Schichtholzgestellen und Massivholzgestellen ist weiß F5000 nur auf Anfrage lieferbar.

* Information importante

Tarif teinte × 3. Disponible pour toutes les coques en hêtre. La teinte couvrante ne correspond pas à une teinte laquée. Le veinage du bois pourra selon le cas être très légèrement apparent pour des raisons techniques. L'application du coloris blanc F5000 aux séries avec piétement en bois massif ou en lamellé-collé n'est réalisable que sur demande.

* Important Information

Triple staining price according to pricelist. Available for all beech shells. The coloured varnish does not correspond to a painting. Slight visibility of the wood grain on surfaces and edges are caused by the production process. For series with frames of laminated wood and of solid wood white F5000 is only available on request.

Evtl. Farbabweichungen sind drucktechnisch bedingt.

Des nuances de teinte dues à l'impression papier sont possibles.

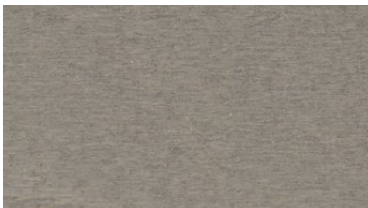
Printing can account for colour deviations.

neutral

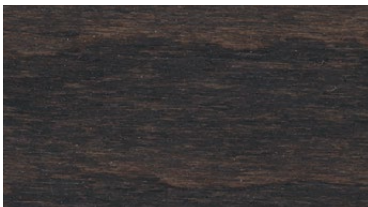
Beiztöne für Buche
Hêtre teinté
Beechwood stains



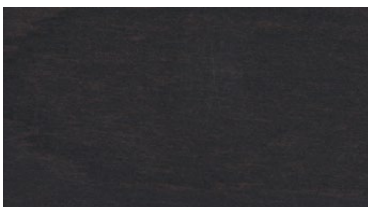
B5295 hellgrau
gris clair | light grey



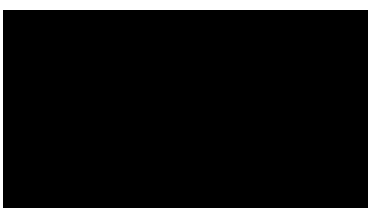
B5200 perlgrau
gris perle | pearl grey



B5400 dunkelgrau
gris foncé | dark grey



B5500 anthrazit
anthracite | anthracite



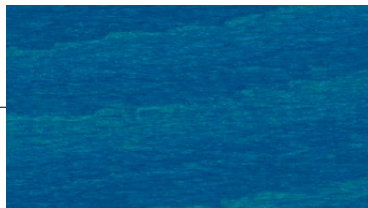
B5099 schwarz
noir | black

colour

Beiztöne für Buche
Hêtre teinté
Beechwood stains



B4165 grün
vert | green



B4172 enzianblau
bleu gentiane | gentian blue



B4102 citrusgelb
jaune citron | lemon



B4105 orange



B4145 rubinrot
rubis | ruby

wood

Beiztöne für Eichenfurnier, europäisch Ahornfurnier und amerikanisch Nußbaumfurnier
Teintes pour placage en chêne, érable européen et noyer américain
Stains for oak, European maple and American walnut veneer



E1500 eiche, hell gebeizt,
stumpfmatt lackiert
chêne teinté clair, verni mat
oak, stained light, matt lacquered



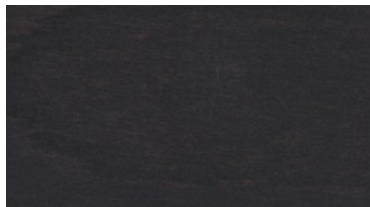
E2100 eiche, pure gebeizt,
stumpfmatt lackiert
chêne teinté pur, verni mat
oak stained pure, matt lacquered



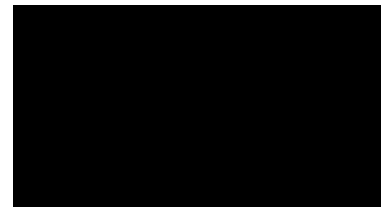
E3500 eiche, choco gebeizt,
stumpfmatt lackiert
chêne teinté choco, verni mat
oak stained choco, matt lacquered



E3600 eiche, wengefarben gebeizt,
stumpfmatt lackiert
chêne teinté wengé, verni mat
oak, stained wenge, matt lacquered



E5500 eiche, anthrazit gebeizt,
stumpfmatt lackiert
chêne teinté anthracite, verni mat
oak, stained anthracite, matt lacquered



E5099 eiche, schwarz gebeizt,
stumpfmatt lackiert
chêne teinté noir, verni mat
oak, stained black, matt lacquered

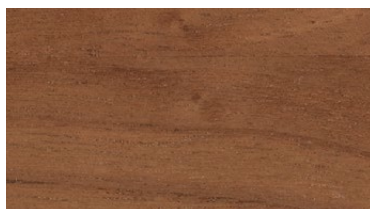
wood

Europäisch Ahorn
Érable européen
European maple



E1100 europäisch ahorn, natur lackiert
érable européen, verni naturel
european maple, clear lacquered

Amerikanisch Nussbaum
Noyer américain
American walnut



E3700 amerikanisch nussbaum,
stumpfmatt lackiert
noyer américain, verni mat
american walnut, matt lacquered

wood . colour . neutral

Holz ist ein natürlich gewachsener Werkstoff. Jeder Stamm fällt in Farbe und Struktur unterschiedlich aus. Dies kann zu entsprechenden Abweichungen im Beizton führen. Naturbedingte Unterschiede sind daher kein Reklamationsgrund.

Die Oberflächen aus Buche und Ahorn werden mit umweltfreundlichem, UV-härtendem Wasserlack lackiert.

Die Oberflächen aus Eichen- und Nussbaumfurnier werden, um den besonderen Charakter dieser Hölzer zu betonen, stumpfmatt lackiert.

Bitte beachten: Wünschen Sie einen Beizton, der nicht in dieser Karte enthalten ist, so erfordert dies die Einsendung eines Beizmusters. Für Beizen nach Muster wird ein Aufschlag gemäß unserer Preisliste erhoben.

*** Wichtiger Hinweis**
Dreifacher Beizpreis laut aktueller Preisliste. Erhältlich für alle Produkte mit Formholzschale in Buchenfurnier. Die Farbblackierung entspricht nicht einer geschlossenen Decklackierung. Leichte Sichtbarkeit von Holzmaserung auf Flächen und Kanten sind produktionstechnisch bedingt. Für die Serien mit Schichtholzgestellen und Massivholzgestellen ist weiß F5000 nur auf Anfrage lieferbar.

Technische Änderungen, Irrtümer und Farbabweichungen vorbehalten.

Le bois est un produit naturel. Chaque grume a sa spécificité de couleur et de structure. Ceci peut occasionner des nuances de ton pour une même teinte qui ne peuvent constituer motif de réclamation.

Les placages hêtre et érable sont traités avec un vernis à base aqueuse durcissant aux UV et répondant aux normes environnementales.

Les placages chêne et noyer sont en finition vernis mat afin de rehausser le caractère spécifique de ces essences.

Remarque : Si vous souhaitez une teinte ne figurant pas sur cette carte, il est nécessaire de nous faire parvenir un échantillon de la teinte souhaitée. Les frais de recherche feront l'objet d'un supplément figurant au tarif.

*** Information importante**
Tarif teinte x 3. Disponible pour toutes les coques en hêtre. La teinte couvrante ne correspond pas à une teinte laquée. Le veinage du bois pourra selon le cas être très légèrement apparent pour des raisons techniques. L'application du coloris blanc F5000 aux séries avec piétement en bois massif ou en lamellé-collé n'est réalisable que sur demande.

Sous réserve de modifications techniques, d'erreurs d'impression et de variation des couleurs.

Wood is a native grown material. Each bole is different in colour and structure. The result can be differences in the stain colour. Therefore any colour differences because of the natural finish of the wood are no reason for a claim.

The surfaces beech and maple veneer are lacquered with environmental-friendly UV-hardening water lacquer.

In order to underline the special character of the surfaces oak and walnut veneer we lacquer them matt.

Please consider: In case you are asking for a stain colour which is not in our standard range please send us a sample of this stain colour. For staining according client's stain sample an extra charge is necessary as stated in our price-list.

*** Important Information**
Triple staining price according to pricelist. Available for all beech shells. The coloured varnish does not correspond to a painting. Slight visibility of the wood grain on surfaces and edges are caused by the production process. For series with frames of laminated wood and of solid wood white F5000 is only available on request.

For all information given in this document we reserve the right to amend any errors.