




design  
news

2024

brunner ::



ÉDITORIAL

L'innovation se produit  
lorsque la remise  
en question rencontre  
une impulsion.

Dans la mesure où le travail et les échanges ont changé, et continuent d'évoluer, l'aménagement des pièces dans lesquelles le travail a lieu se doit également d'évoluer. Cela vaut pour les designers, les architectes et les concepteurs. Et pour nous, fabricants.

Nous sommes convaincus qu'avec les nouveaux produits que nous allons vous présenter dans les pages suivantes, nous avons repoussé les limites et exploité cette impulsion. En premier lieu, avec une chaise s'adaptant à son utilisateur, et non l'inverse : ray work. Et avec un meuble qui permet de créer de nouveaux espaces presque partout en un tour de main : foild.

ray work	04
ray	12
foild	17
boards	23
basic row	27
pads	31
invite	37
crona steel	41
really	45

ray work

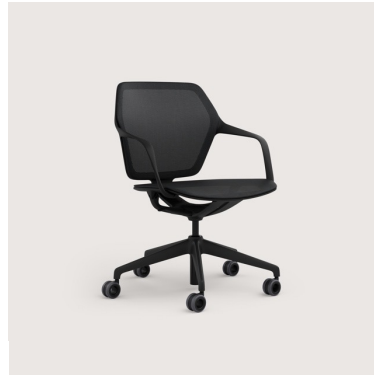
JEHS+LAUB



# Aperçu.

## USPs:

- Siège de bureau pivotant innovant particulièrement léger au design ergonomique et esthétique
- Une expérience d'assise dynamique grâce à l'association intelligente des matériaux et à un mécanisme synchrone avec adaptation automatique selon le poids
- Construction flexible du cadre en matière synthétique qui s'adapte aux mouvements
- Revêtement en résille confortable de qualité supérieure : respirant, élastique et indéformable à la fois
- Multiples combinaisons de coloris et de matériaux avec le revêtement résille et le garnissage intégral



Assise et dossier avec revêtement en résille



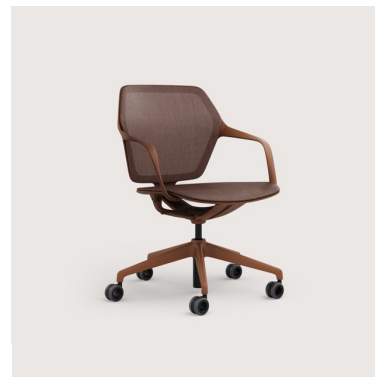
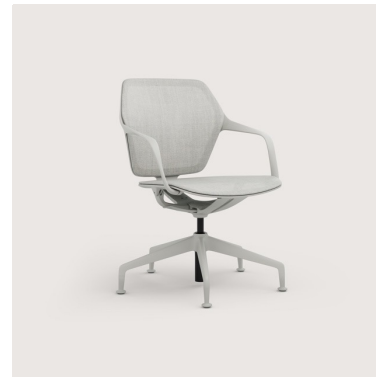
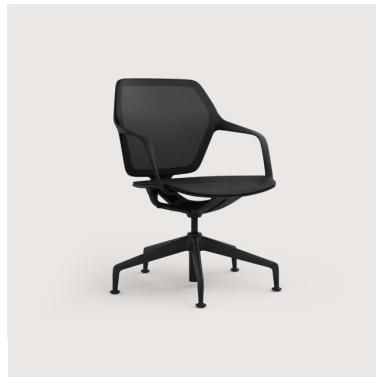
Dossier avec revêtement en résille, assise entièrement garnie



Assise et dossier entièrement garnis

# Grande diversité de coloris.

Assorti au revêtement en résille, le cadre avec piètement est disponible en **six coloris harmonieux** - idéal pour un aspect monochrome élégant. Que ce soit avec des patins ou des roulettes.





ray work crée des conditions de travail idéales : grâce à son mécanisme synchrone innovant, il vous installe dans la position parfaite. Le revêtement résille ray aéré et légèrement transparent offre un maintien et un soutien flexibles là où cela est nécessaire. L'assise, ou l'assise et le dossier, peuvent être entièrement rembourrés pour plus de confort.



Une flexibilité aux  
formes parfaites.





L'alliance de  
l'élégance et  
de l'ergonomie.



ray

JEHS+LAUB

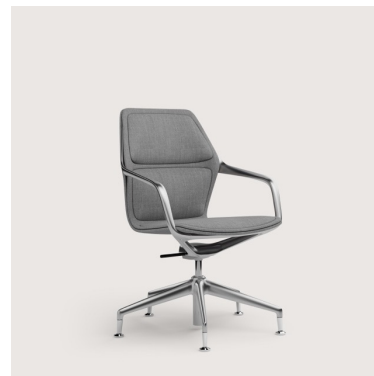
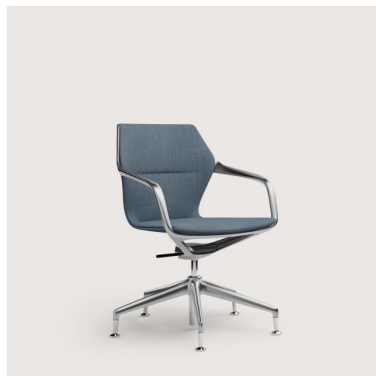
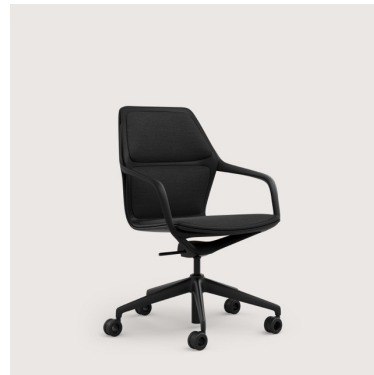
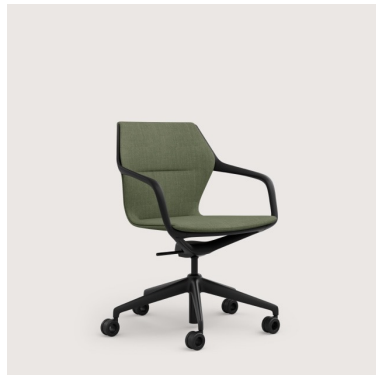
Pour des réunions  
d'égal à égal.



# Aperçu.

## USPs:

- Extension de la série avec une version du fauteuil de conférence réglable en hauteur
- Confort d'assise maximal grâce à une forme ergonomique
- Fauteuil bas à lamelles polygonales flexibles au niveau de l'assise et du dossier qui s'adapte parfaitement à la morphologie
- Dossier moyen et haut avec des coussinets intégrés pour des zones ergonomiques spécialement rembourrées
- Garnissage élégant offrant de nombreuses possibilités d'aménagement
- Hauteur réglable en continu, avec mécanisme de bascule





Adaptation ergonomique à la morphologie, esthétique raffinée et mécanisme à bascule dynamique : telle est la définition de ray. Le nouveau modèle du fauteuil de conférence avec réglage de la hauteur en continu pour un meilleur confort d'assise permet à tout un chacun de s'asseoir autour de la table de manière confortable et personnalisée, et constitue ainsi un point de départ idéal pour d'intéressantes conversations d'égal à égal.



La hauteur est une  
question de réglage.





foild

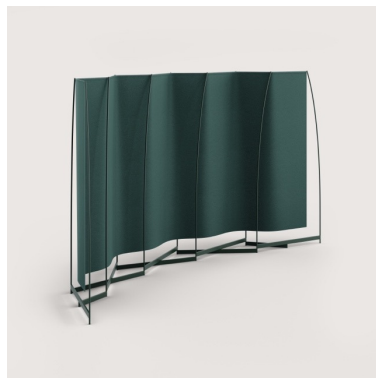
ATELIER OÏ



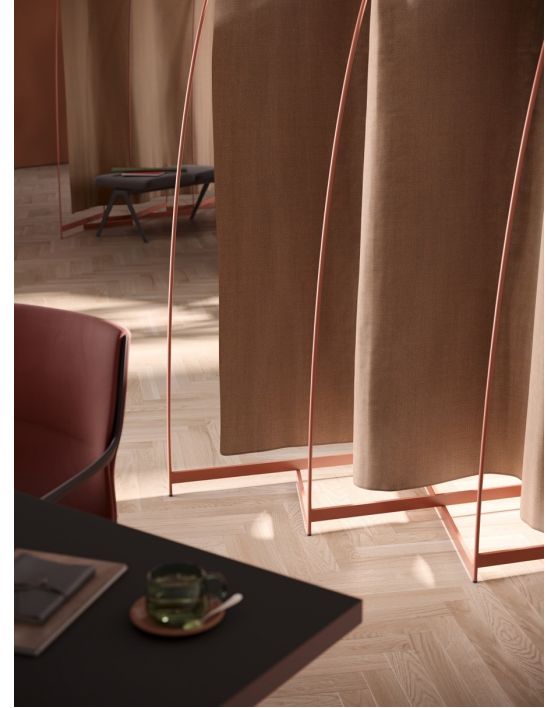
# Aperçu.

## USPs:

- Séparateur d'espace extensible pour un aménagement de salle flexible
- Style léger et convivial : des textiles de qualité associés à des tubes en aluminium filigranes
- Positionnable de manière autonome dans la pièce, en ligne droite ou courbe, en deux hauteurs
- Grâce au système de ciseaux, se déplie en longueur de manière flexible et se range de manière peu encombrante
- Design épuré : les raccords emboîtables permettent un montage et un démontage sans outils
- Les matériaux peuvent être triés et recyclés



# De nouvelles possibilités à déployer.



foild incarne l'aménagement intérieur flexible. Les paravents facilement positionnables se déploient avec fluidité, en ligne droite ou légèrement courbe. Des tissus de qualité à l'aspect opaque offrent un environnement de partage protégé ou un lieu de travail calme et propice à la concentration au milieu de la pièce, dès que vous en ressentez le besoin.



Besoin d'isoler un espace de travail ou de garder un atelier agile à l'abri des regards ? Avec ses 160 ou 190 cm, foild est toujours à la hauteur idéale. Le discret piètement aluminium en époxy peut être monté et démonté sans outils au moyen d'élégants raccords emboîtables. Les matériaux peuvent être remplacés et triés séparément garantissant ainsi durabilité et longue durée de vie.





Aménagement  
intérieur flexible.

boards

OSKO+DEICHMANN

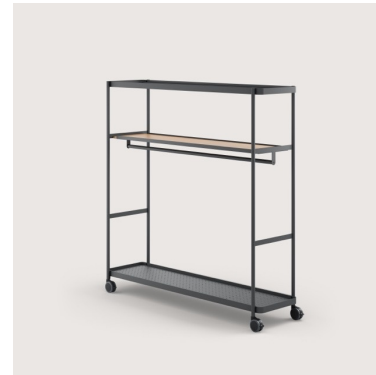
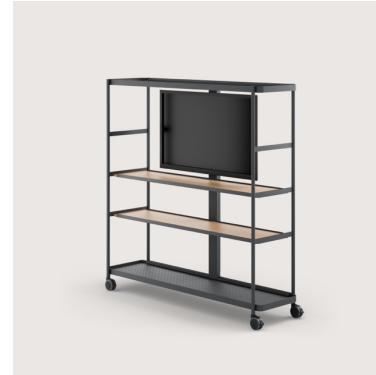




# Aperçu.

## USPs:

- Extension conséquente de la série avec de nouvelles variantes et fonctions
- Tableau blanc également disponible en version magnétique
- Étagère pouvant aussi faire office de vestiaire et de chariot multimédia
- Mobile et flexible : avec roulettes, surfaces de rangement et tableau blanc intégré en option pour de nombreuses possibilités d'utilisation
- Peut également servir de séparateur de pièce
- Pour la conception d'espaces de travail et de réunion modulables
- Les matériaux peuvent être triés et recyclés





Les idées qui ont du potentiel sont la marque du progrès. Les possibilités d'utilisation de l'étagère mobile polyvalent avec espace de rangement intégré ou comme vestiaire pour un espace ordonné. En version magnétique, les tableaux blancs ultra-légers déploient leur force d'attraction. En desserrant les freins avec habileté, les tabourets peuvent circuler librement. Ils se bloquent sans un poids minimum. Le tabouret se transforme en chevalet stable.

# basic row

ROLAND SCHMIDT DESIGN



# Aperçu.

## USPs:

- Table empilable flexible pour un aménagement intérieur rapide dans le secteur des séminaires et de l'événementiel
- Design intemporel avec plateau de table fin, utilisation polyvalente
- Particulièrement pratique, pour un accrochage en rangée sans outil
- Manipulation aisée grâce aux roulettes discrètement intégrées dans le piètement
- Rangement peu encombrant et empilable, avec chariot de transport adapté
- Montage et démontage possibles par une seule personne





basic row est toujours prête à l'emploi. Cette table flexible, qui permet facilement de modifier la disposition de la salle en fonction des besoins, peut être empilée en toute facilité ou être basculée sur le chariot de transport. Une personne seule peut la positionner sur des roulettes qui sont discrètement intégrées au piètement en tube d'acier cylindrique. Les tables basic row, s'accrochent et se décrochent sans outil grâce aux plots d'empilement situés sous le plateau de table fin et élégant. Cela permet d'économiser de nombreuses ressources dans le quotidien changeant des séminaires et de l'événementiel.

pads

JEHS+LAUB

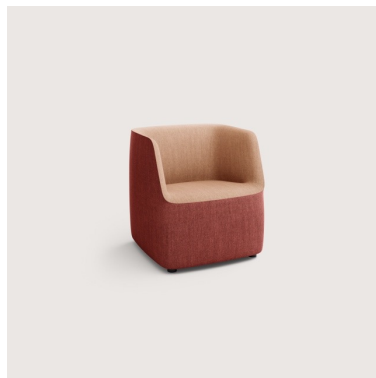




# Aperçu.

## USPs:

- Extension de la série pads avec de petits fauteuils et un canapé
- Liberté de conception maximale grâce à un garnissage unicolore ou bicolore
- Fauteuils également disponibles avec roulettes, poignée et tablette écriteoire
- Pour une flexibilité maximale dans le travail et la communication






La configuration d'assises pads conquiert le bureau : tandis que le nouveau canapé offre un lieu de rencontre confortable pour des conversations décontractées, le fauteuil mobile trouve rapidement sa place partout, qu'il soit doté de patins ou de roulettes, en option avec une tablette écriteoire, avec ou sans accoudoirs et, selon le modèle, avec une poignée dans le dossier. Monochrome, bicolore, avec une combinaison tissu-cuir, les options de revêtement créent un environnement de bureau varié au quotidien.



DOCK

WELCOME BACK  
IT'S GOOD TO SEE YOU





Pour une zone  
de confort agile  
au bureau.

invite

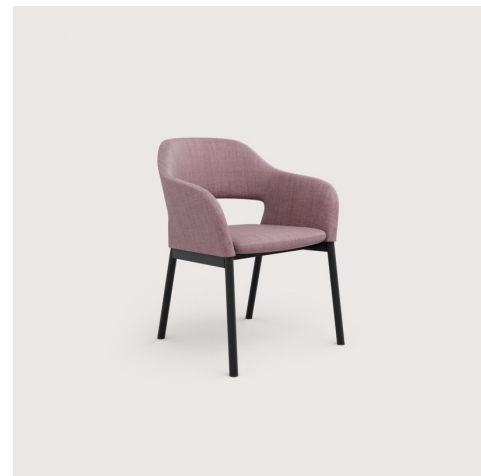
ARCHIRIVOLTO



# Aperçu.

## USPs:

- Chaise garnie confortable à l'élégance intemporelle
- Coque accueillante et confortable avec accoudoirs intégrés et dossier ouvert qui s'adapte parfaitement à la morphologie
- L'assise amovible sans outils offre de nombreuses possibilités d'utilisation
- Au choix avec piètement en bois massif ou en acier
- Les matériaux peuvent être triés et recyclés
- Produit polyvalent pour les cafétérias, les restaurants, les salles d'attente ainsi que les centres de soins



# Aspect et toucher accueillants.



Le garnissage confortable tient les promesses de sa forme accueillante : une assise confortable invitant à la détente et au repos ou à un moment agréable en bonne compagnie. Grâce à son élégance intemporelle, aux options de conception raffinées des revêtements ainsi qu'au piètement 4 pieds en acier ou en bois massif, la chaise garnie invite à trouver sa place dans de nombreux espaces.



crona steel

ARCHIRIVOLTO



# Aperçu.

## USPs:

- Extension de la série avec des nouvelles formes de tables
- Parfaitement assorties aux lignes des sièges
- Plateau de table avec lattes ajourées
- L'élégante conception géométrique allie légèreté visuelle et grande stabilité
- Une variante supplémentaire de la table haute élargit les possibilités d'utilisation
- Avec finition époxy spécifique pour l'extérieur disponible dans les sept coloris crona light



Le style affirmé de la nouvelle table d'extérieur reste fidèle à la série crona steel : grâce à son plateau à lamelles en acier plat caractéristiques et son revêtement époxy résistant aux rayures, elle s'intègre harmonieusement au mobilier extérieur de la collection crona dans toute son élégance et son uniformité.



# Really

KVADRAT



# Aperçu.

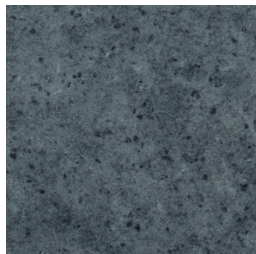
## USPs:

- Une surface de table révolutionnaire fabriquée à partir de déchets textiles
- Surfaces durables à l'esthétique séduisante
- Sans utilisation de peinture, d'eau ou de produits chimiques toxiques
- Chant ABS résistant aux chocs et à la chaleur ou chant BK round (chêne clair, chêne pur) pour une sélection de modèles
- Disponible pour les séries de Brunner : nate, nate s, boards, break

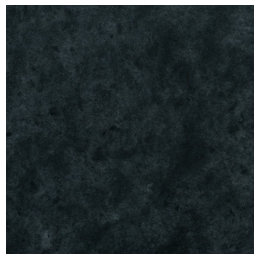


# Aperçu des variantes.

## Coloris:



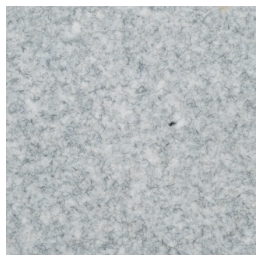
Cotton Blue



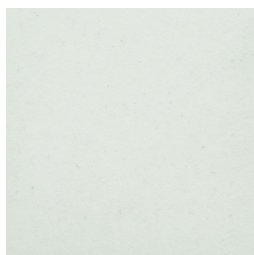
Cotton Charcoal



Cotton Cream



Cotton Grey



Cotton White

## Chants:



Chant ABS résistant  
aux chocs et à la  
chaleur



Chant BK round\*

\*uniquement pour nate & nate s ;  
chêne clair ou chêne pur





Avec la surface du plateau révolutionnaire Really du fabricant de textiles danois Kvadrat, les séries Brunner nate s, boards ainsi que les tables hautes et de bistro de la série break sont encore plus durables. Les liants recyclés, à base biologique ou en déchets de tissus donnent naissance à des plateaux durables et esthétiques. Cela permet d'économiser du CO<sub>2</sub>, de préserver les ressources, de protéger l'environnement et, en fin de compte, d'être réellement totalement circulaire.



Brunner vit pour un mobilier  
qui permet de nouvelles perspectives.

[brunner-group.com](http://brunner-group.com)