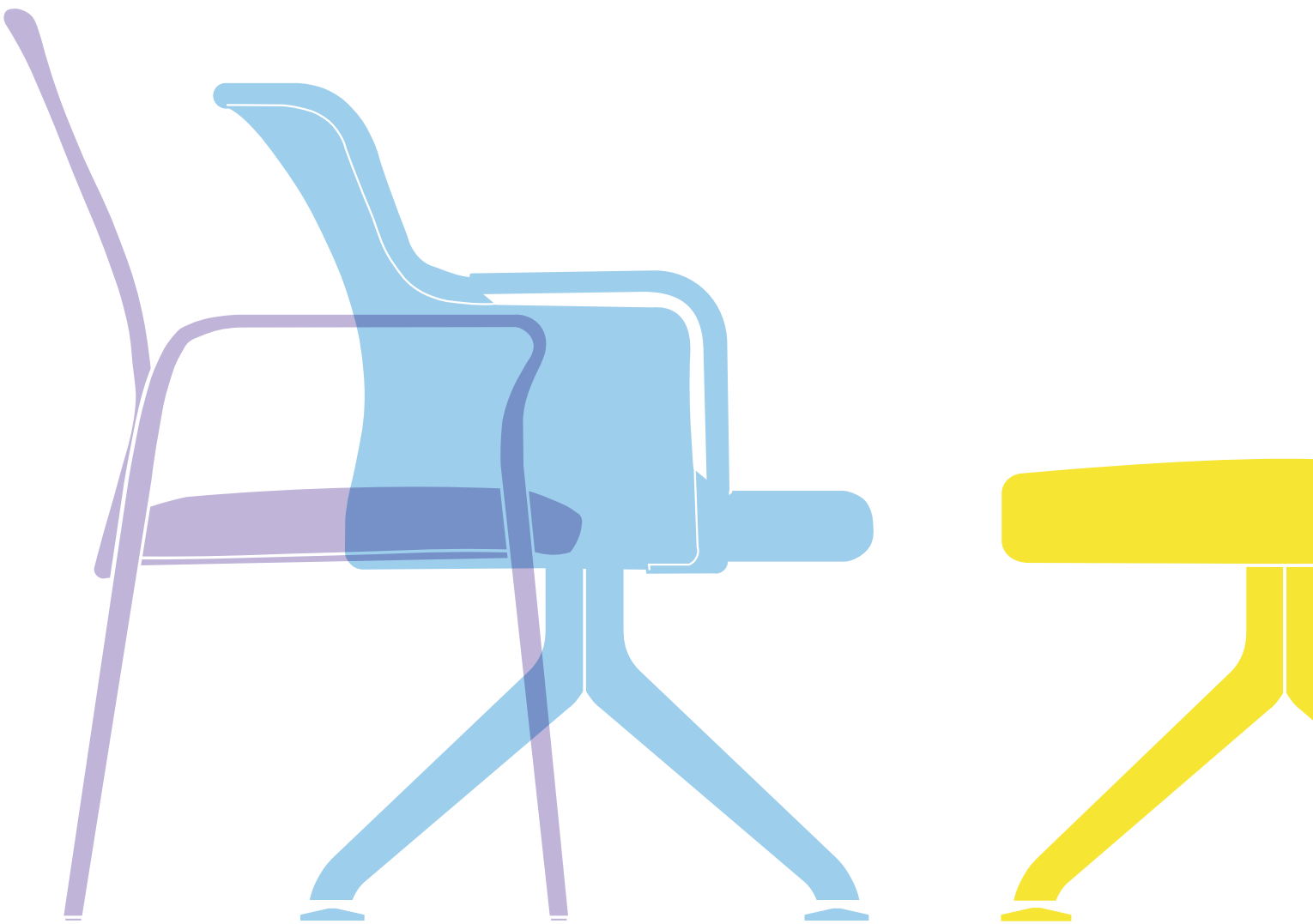


brunner ::



taceo

Komfort trifft Design. Überraschend moderne Serie für mehr Lebensqualität.

Design: Martin Ballendat

taceo: ein Stoff für viele Stunden.

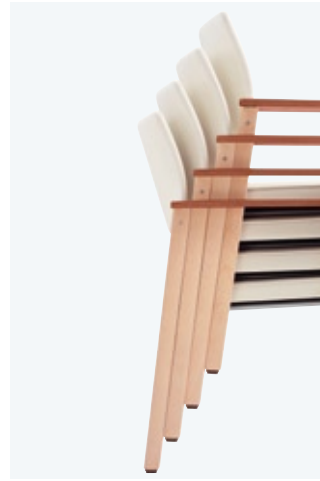
Wer sagt eigentlich, dass Möbel für soziale Einrichtungen langweilig sein müssen? taceo ist modern, ohne jemals Abstriche bei klassischem Komfort zu machen. Dank des differenzierten Zusammenspiels von 3-D-Schichtholztechnologie und ergonomischen Sitzlösungen ist taceo bestens in Form und Funktion. Besonders schön ablesbar an den Modellen mit Netzbespannung.

Design: Martin Ballendat





Glänzender
Kontrast.
Druckgussteile
verbinden
Polster und
Armlehne.



Raumökonomie.
Flache
Metallzargen
ermöglichen
geringe
Stapelhöhe.

Perfekt bis ins Detail. Die Metallzargen unterhalb des Sitzes sind besonders flach. Das verleiht taceo eine leichte Anmutung und enge Stapelbarkeit. Und die in die Armlehnen integrierten Druckgussteile sorgen nicht nur für hohe Stabilität, sondern auch für mehr Ästhetik.





Organische Formen wirken wohnlich und sinnlich. Die angenehm gerundeten Armlehnen sind griffig geformt – ideal zum Aufstehen. Wie schön Funktionalität sein kann, zeigen auch die eingesetzten Hölzer: Alle Stapelstühle und Zimmersessel gibt es durchgängig in Buche oder in Kombination mit Nussbaum.





Wer Individualität sucht, wird bei taceo fündig. Die Rückenlehnen gibt es entweder mit innovativer Netzbespannung oder mit klassischer Polsterung. Weitere Optionen bietet die Produktserie durch zwei unterschiedliche Rückenhöhen. Die Vorteile der höheren Variante kommen einem vor allem bei langem Sitzen zugute.

Der richtige Rückhalt. taceo mit alternativen Rückenhöhen.







Tische und Stühle sind so gestaltet, dass sie eine formale Einheit bilden. Besonderes Merkmal der Tische sind ihre radialen Fußprofile. Der Clou: Ein integriertes Stahlelement macht Zargen überflüssig. Damit sind die Tische auch für Rollstuhlfahrer frei zugänglich.



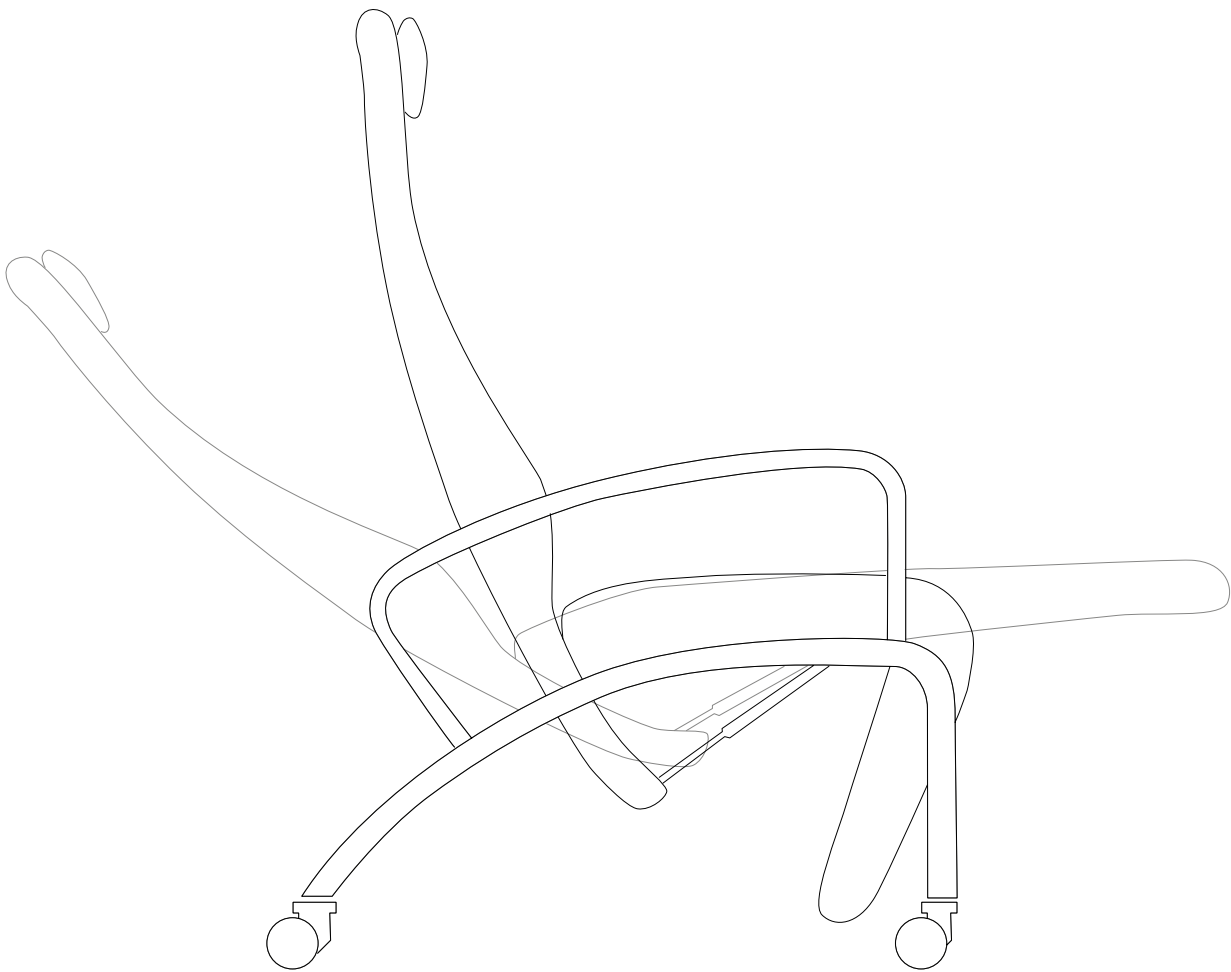
Innovatives
Netzgewebe aus
Trevira-CS-
(Comfort-
und-Sicherheit)
Fasern:
atmungsaktiv,
flexibel und
belastbar.



Bei den Sesseln sorgen moderne Materialien für ungewöhnlichen Komfort. Die eingesetzte Trevira-CS-Faser, die beim Loungesessel eine fast skulpturale Anmutung schafft, schmiegt sich genau an den Rücken an. Ergonomieunterstützend wirken außerdem Kopf- und Lordosenkissen.







Anpassungskünstler. Der Ruhesessel ist rückenfreundlich – und zwar in jeder Position. Denn er lässt sich stufenlos vom Sitzen bis zum Liegen verstellen. Die Bewegung der Rückenlehne und Beinauflage verläuft synchron. Und dank der eingebauten Gasfeder auch ganz leicht.



Ob als Sessel oder Bank – die hervorragende Polsterung macht selbst langes Sitzen zum Vergnügen. Und die Aussparungen an den Armlehnen erleichtern später das Aufstehen.





8312
8312/A



8322
8322/A
8322/AN



8312/B
8312/AB



8333/AN
8331/AN
8339/AN
8337/AN

Stapelstühle

Gestell Buchenschichtholz,
Armlehnen Buchenschichtholz,
natur lackiert oder gebeizt,
Zargenrahmen beschichtet,
Sitz gepolstert, Sitz abnehmbar,
Rücken ungepolstert

Stapelstühle

Gestell Buchenschichtholz,
Armlehnen Buchenschichtholz, natur
lackiert oder gebeizt, oder Armlehnen
in Nussbaum, stumpfmatt lackiert,
Zargenrahmen beschichtet,
Sitz gepolstert, Sitz abnehmbar,
Rücken Vollpolster

Stapelstühle

Gestell Buchenschichtholz,
Armlehnen Buchenschichtholz,
natur lackiert oder gebeizt,
Zargenrahmen beschichtet,
Sitz gepolstert, Sitz abnehmbar,
Rücken mit Griffausfräsung
und Polsterdoppel

Zimmersessel und Hochlehner

Gestell Buchenschichtholz,
Armlehnen Buchenschichtholz, natur
lackiert oder gebeizt, oder Armlehnen
in Nussbaum, stumpfmatt lackiert,
Zargenrahmen beschichtet,
Sitz gepolstert, Sitz abnehmbar,
Rücken Vollpolster oder mit
Netzgewebe, hellbeige, maronbraun
oder anthrazitgrau bespannt



8341/A
8351/A



8356/V

8361/AN
8362/AN



8378/1
8371/0
8381/1

Loungesessel

Gestell Buchenschichtholz,
Armauflagen Buchenschichtholz,
natur lackiert oder gebeizt,
Sitz gepolstert, Sitz abnehmbar,
Rücken mit Netzgewebe, hellbeige,
maronbraun oder anthrazitgrau
bespannt

Ruhesessel

Gestell Rundstahlrohr mit
vier feststellbaren Rollen,
Gestell beschichtet,
Armlehnen aus Buchenschichtholz,
natur lackiert oder gebeizt,
Rückenbügel aus
Rundstahlrohr beschichtet,
Sitz und Rücken Vollpolster

Sessel und Bänke

Gestell Buchenschichtholz,
natur lackiert oder gebeizt,
Armlehnen Vorderteil Nussbaum,
stumpfmatt lackiert oder
Buche natur lackiert oder gebeizt,
Sitz, Rücken und Armlehne Vollpolster,
Sitz abnehmbar

Mittelsäulentische, Vierfußtisch, Couchtisch

Gestell Buchenschichtholz,
natur lackiert oder gebeizt,
Plattenoberfläche Thermopal HPL,
Buchenfurnier natur lackiert
oder gebeizt oder Nussbaumfurnier
stumpfmatt lackiert

taceo

Stapelstühle mit und ohne Armlehnen

- Gestell Buchenschichtholz
- Armlehnenoberteil **Buche**
- Zargenrahmen RAL 9006F, alusilber
- Sitz gepolstert, Sitz abnehmbar
- Rücken ungepolstert, gepolstert oder mit Griffausfräsung und Polsterdoppel
- Kunststoffgleiter

– Geschmacksmusterschutz

Design: Martin Ballendat



Modell	8312 alle Holzteile Buche	8312/B alle Holzteile Buche	8322 alle Holzteile Buche	8312/A alle Holzteile Buche	8312/AB alle Holzteile Buche	8322/A alle Holzteile Buche
Maße (Gesamtbreite/-tiefe/ -höhe/Sitzhöhe) in cm	51/58/85/46	51/58/90/46	51/58/85/46	59/58/85/46	59/58/90/46	59/58/85/46
Gewicht in kg	6,9	6,9	7,2	8,0	8,0	8,4

taceo

Stapelstühle mit Armlehnen

- Gestell Buchenschichtholz
- Armlehnenoberteil **Nussbaum**
- Zargenrahmen RAL 9006F, alusilber
- Sitz gepolstert, Sitz abnehmbar
- Rücken ungepolstert, gepolstert oder mit Griffausfräsung und Polsterdoppel
- Kunststoffgleiter

– Geschmacksmusterschutz

Design: Martin Ballendat



Modell	8312/AN Armlehnen- oberteil Nussbaum stumpfmatt lackiert	8312/ANB Armlehnen- oberteil Nussbaum stumpfmatt lackiert	8322/AN Armlehnen- oberteil Nussbaum stumpfmatt lackiert
Maße (Gesamtbreite/-tiefe/ -höhe/Sitzhöhe) in cm	59/58/85/46	59/58/90/46	59/58/85/46
Gewicht in kg	8,0	8,0	8,4

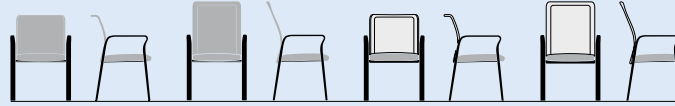
taceo

Zimmersessel und Hochlehner

- Gestell Buchenschichtholz, natur lackiert oder gebeizt
- Armlehnenoberteil **Buche**
- Zargenrahmen RAL 9006F, alusilber
- Sitz gepolstert, Sitz abnehmbar
- Rücken gepolstert oder mit Netzgewebe (hellbeige, maronbraun oder anthrazitgrau) bespannt
- Kunststoffgleiter

– *Geschmacksmusterschutz*

Design: Martin Ballendat



Modell	8331/A Armlehnen- oberteil Buche	8337/A Armlehnen- oberteil Buche	8333/A Armlehnen- oberteil Buche, Rücken mit Netzgewebe	8339/A Armlehnen- oberteil Buche, Rücken mit Netzgewebe
Maße (Gesamtbreite/-tiefe/ -höhe/Sitzhöhe) in cm	58/63/89/46	58/66/102,5/46	58/63/89/46	58/66/102,5/46
Gewicht in kg	8,9	10,8	8,6	9,2

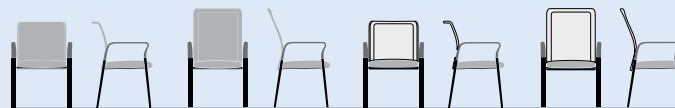
taceo

Zimmersessel und Hochlehner

- Gestell Buchenschichtholz, natur lackiert oder gebeizt
- Armlehnenoberteil **Nussbaum**
- Zargenrahmen RAL 9006F
- Sitz gepolstert, Sitz abnehmbar
- Rücken gepolstert oder mit Netzgewebe (hellbeige, maronbraun oder anthrazitgrau) bespannt
- Kunststoffgleiter

– *Geschmacksmusterschutz*

Design: Martin Ballendat



Modell	8331/AN Armlehnen- oberteil in Nussbaum	8337/AN Armlehnen- oberteil in Nussbaum	8333/AN Armlehnen- oberteil in Nussbaum, Rücken mit Netzgewebe	8339/AN Armlehnen- oberteil in Nussbaum, Rücken mit Netzgewebe
Maße (Gesamtbreite/-tiefe/ -höhe/Sitzhöhe) in cm	58/63/89/46	58/66/102,5/46	58/63/89/46	58/66/102,5/46
Gewicht in kg	8,9	10,8	8,6	9,2

taceo

Loungesessel (drehbar), Hocker, Ruhesessel

Loungesessel, Hocker

- Gestell Buchenschichtholz
- Zargenrahmen RAL 9006F, alusilber
- Armauflagen Buche natur lackiert oder gebeizt
- Sitz gepolstert, Sitz abnehmbar
- Rücken mit Netzgewebe (hellbeige, maronbraun oder anthrazitgrau) bespannt
- Holzteile natur lackiert oder gebeizt
- Kunststoffgleiter

Ruhesessel

- Gestell Rundstahlrohr mit vier feststellbaren Rollen
- Gestell beschichtet RAL 9006F, alusilber
- Armlehne aus Buchenschichtholz natur lackiert oder gebeizt
- Sitz und Rücken gepolstert (Bezug nicht abnehmbar)
- Rückenbügel aus Rundstahlrohr beschichtet in RAL 9006F
- Nackenkissen Bezug wie Sitz und Rücken

– Geschmacksmusterschutz



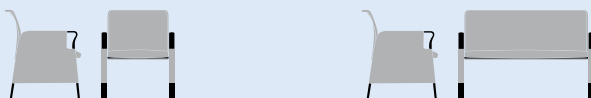
Design: Martin Ballendat

Modell	8341/A	8351/A inkl. Nackenkissen	8319 Hocker	8356/V
Maße (Gesamtbreite/-tiefe/ -höhe/Sitzhöhe) in cm	68,5/71/93/45	68,5/71/113/45	76/76/43/43	63,5/92–165/ 115–80/46
Gewicht in kg	15,0	16,5	6,7	24,0

taceo

Sessel und Zweierbank

- Gestell Buchenschichtholz natur lackiert oder gebeizt
- Sitz gepolstert, Rücken und Armlehne gepolstert
- Sitz abnehmbar
- Armlehnen-Vorderteil **Buche** natur lackiert oder gebeizt
- Kunststoffgleiter



Design: Martin Ballendat

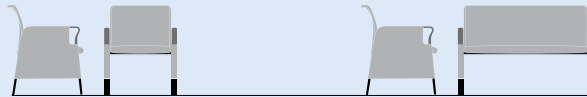
Modell	8361/A alle Holzteile in Buche	8362/A alle Holzteile in Buche
Maße (Gesamtbreite/-tiefe/ -höhe/Sitzhöhe) in cm	65/73/85/46	136/73/85/46
Gewicht in kg	25,0	47,0

taceo

Sessel und Zweierbank

- Gestell Buchenschichtholz, natur lackiert oder gebeizt
- Sitz gepolstert, Rücken und Armlehne gepolstert
- Sitz abnehmbar
- Armlehnen-Vorderteil **Nussbaum** stumpfmatt lackiert
- Kunststoffgleiter

Design: Martin Ballendat



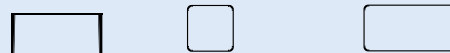
Modell	8361/AN Armlehnen-Vorderteil Nussbaum stumpfmatt lackiert	8362/AN Armlehnen-Vorderteil Nussbaum stumpfmatt lackiert
Maße (Gesamtbreite/-tiefe/-höhe/Sitzhöhe) in cm	65/73/85/46	136/73/85/46
Gewicht in kg	25,0	47,0

taceo

Vierfußtisch

- Gestell Buchenschichtholz, natur lackiert oder gebeizt
- Verbindungsbeschlag RAL 9006F, alusilber
- Kunststoffgleiter, Verstellgleiter
- Plattenoberfläche Thermopal HPL, Buchenfurnier natur lackiert oder gebeizt oder Nussbaumfurnier stumpfmatt lackiert

Design: Martin Ballendat



Modell	8371/0 BKR Eckradius	8371/0 BKR Eckradius
Kante		
Tischhöhe in cm	74	74
Plattenstärke in mm	30	30
Plattenform	Quadrat	Rechteck
Maße in cm	70 x 70 80 x 80 90 x 90	120 x 70 130 x 70 140 x 70 150 x 70 160 x 70 120 x 80 130 x 80 140 x 80 150 x 80 160 x 80 120 x 90 130 x 90 140 x 90

Mittelsäulentisch und Couchtisch

- Gestell Buchenschichtholz, natur lackiert oder gebeizt
- Verbindungsbeschlag RAL 9006F, alusilber
- Kunststoffgleiter, Verstellgleiter
- Plattenoberfläche Thermopal HPL, Buchenfurnier natur lackiert oder gebeizt oder Nussbaumfurnier, stumpfmatt lackiert

Design: Martin Ballendat



Modell	8378/1	8378/0	8381/1
Kante	BK	BKR Eckradius	BK
Tischhöhe in cm	74	74	45
Plattenstärke in mm	30	30	20
Plattenform	Kreis	Quadrat	Kreis
Maße in cm	D 70 D 80 D 90 D 100	70 x 70 80 x 80	D 70

Hinweise

Details, Preise und Geschäftsbedingungen entnehmen Sie der aktuellen Preisliste. Technische Änderungen, Irrtümer und Farbabweichungen vorbehalten. Einige Modelle sind als mehrpreispflichtige Sonderausführungen abgebildet.

Holz ist ein Naturprodukt. Für unsere Möbelserien verwenden wir ausschließlich hochwertiges Buchenholz aus nachhaltiger Forstwirtschaft. Trotz sorgfältiger Auswahl der Hölzer kann es zu Farbunterschieden kommen. Unterschiede in Farbe und Struktur sind kein Reklamationsgrund, sondern Ausdruck des individuellen Charakters von Möbeln aus Holz. Bei den Tischen mit Buchenfurnier werden für die Plattenoberfläche in Echtholz sogenannte Messerfurniere verwendet, die grundsätzlich eine leicht andere Farbigkeit als Massivholz haben, welches für die Tischbeine verwendet wird. Wir empfehlen daher die Tischplatten, -kanten und -beine in gebeizter Ausführung.

Impressum

Produktdesign:

buena nova: Roland Schmidt

opus: Brunner Design Team

range: Lepper Schmidt

sonus III: Brunner Design Team

taceo: Martin Ballendat

window: Martin Ballendat

Fotografie:

Thorsten Arendt, Münster

Michael Frank, Bühlertal

Axel Bleyer, Offenburg

Andreas Körner, Auenwald

Ingmar Kurz, Frankfurt

Foto Lang, St. Florian

Stephan Marquardt Photography, Oberursel

Fotostudio Mitterbauer, Altheim

Christian Nielinger, Essen

Werbefoto Robold, Villingen Schwenningen

WIBU-Gruppe:

S. 11 window, S. 20/22 milano

Text:

Bernhard Koppenhöfer, Essen

Gestaltung/Illustration:

mikan – Mariko Takagi, Düsseldorf

Mitarbeit: Henning Humml, Christian Motog, Svenja Voss

Bildbearbeitung:

Die Qualitaner, Düsseldorf

Druck:

Werbedruck Schreckhase, Spangenberg

www.brunner-group.com

© brunner gmbh 2009 . Im Salmenkopf 10 . D-77866 Rheinau

T. +49 7844. 4020 . F. +49 7844. 40280 . info@brunner-group.com

